

Продувочные клапаны для КИП

Серия 6DB

A

Характеристики

- Изготавливаются из нержавеющей стали марки 316
- Конструкция с соединяющей крышкой обеспечивает безопасность
- Уплотнение из материала графойл (Grafoil®) для работы при высоких температурах
- Торцевые соединения в виде трубных обжимных фитингов Swagelok®, с внутренней резьбой NPT и под приварку в раструб для тонко- и толстостенных труб
- Условный проход клапана 6,4 мм (0,250 дюйма); коэффициент расхода (C_v) 0,86
- Предназначены для использования в полностью открытом или полностью закрытом положении

Испытания

Все клапаны серии 6DB испытываются в заводских условиях азотом под давлением 69 бар (1000 фунтов на кв. дюйм, ман.). Максимально допустимый объем утечки через седло составляет 0,1 станд. см³/мин. Корпуса проверяются на отсутствие обнаруживаемой утечки с помощью жидкого течеискателя.

Очистка и упаковка

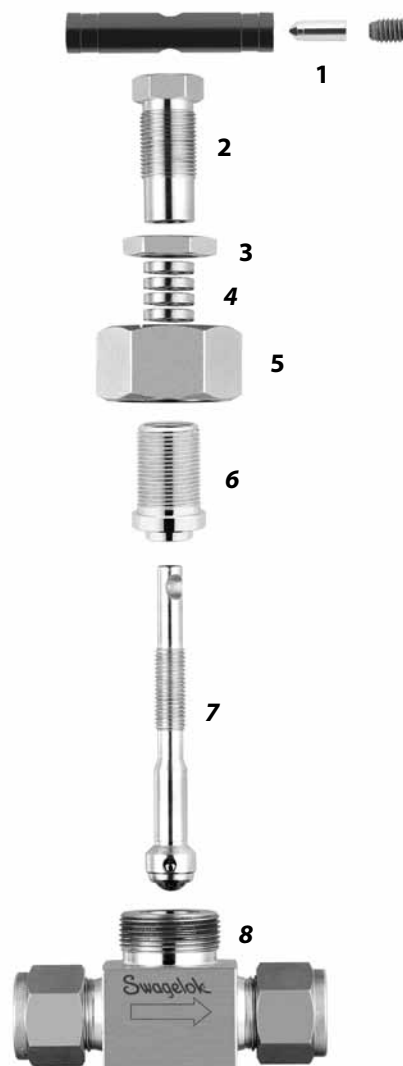
Все клапаны серии 6DB проходят очистку и упаковываются в соответствии со Стандартной инструкцией компании Swagelok по очистке и упаковке (SC-10), MS-06-62.



Используемые материалы

Деталь	Марка материала/ ТУ Американского общества по испытанию материалов (ASTM)
1 Рукоятка	Анодированный алюминий марки 2024Т/В211
Шпилька рукоятки	Сталь с никель-кадмиевым покрытием/А108
Установочный винт	Сталь с никель-кадмиевым покрытием
2 Прижимной болт уплотнения	Нерж. сталь 316 / А479
3 Контргайка	Нерж. сталь 316 / А276
4 Уплотнения	Графойл (Grafoil)
5 Соединительная гайка	Нерж. сталь 316 / А276
6 Крышка	Нерж. сталь 316 / А479
7 Шток	Нерж. сталь 316 / А276
Шариковый наконечник штока	Нерж. сталь 316 / А479 с хромовым покрытием / В177
8 Корпус	Нерж. сталь 316 / А479
Смазка	На фторированной основе с PTFE и дисульфидом вольфрама; для шарикового наконечника — на углеводородной основе

Соприкасающиеся со средой детали выделены курсивом.



Номинальные параметры давления/температуры

Класс ASME	2500
Группа материала	2.2
Название материала	Нерж. сталь 316
Температура °C (°F)	Рабочее давление бары (фунты на кв. дюйм, ман.)
От -53 (-65) до 37 (100)	413 (6000)
93 (200)	355 (5160)
121 (250)	338 (4910)
148 (300)	321 (4660)
176 (350)	307 (4470)
204 (400)	294 (4280)
232 (450)	284 (4130)
260 (500)	274 (3980)
315 (600)	259 (3760)
343 (650)	254 (3700)
371 (700)	248 (3600)
398 (750)	242 (3520)
426 (800)	238 (3460)
454 (850)	232 (3380)
482 (900)	225 (3280)
510 (950)	221 (3220)
537 (1000)	208 (3030)
565 (1050)	206 (3000)
593 (1100)	184 (2685)
621 (1150)	157 (2285)
648 (1200)	118 (1715)

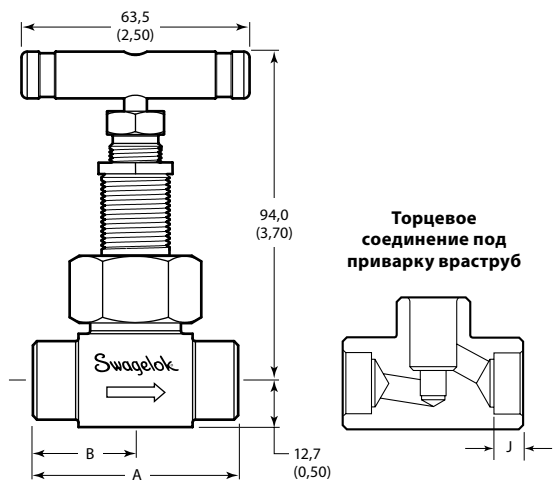
Более подробная информация по номинальным параметрам давления для клапанов с торцевыми соединениями в виде трубных обжимных фитингов представлена в Справочнике по трубкам компании Swagelok, на стр. G-5.

Максимальные значения для паровых систем: 371°C (700°F) при давлении 206 бар (3000 фунтов на кв. дюйм, ман.).

Габариты и информация по размещению заказа

Выберите код заказа.

Габариты в миллиметрах (дюймах) приводятся только для справки и могут изменяться.



Торцевые соединения		Код заказа	Габариты, мм (дюймы)			
Тип	Размер		A	B	J	
Внутренняя резьба NPT	1/4 дюйма	SS-6DBF4	57,2 (2,25)	28,4 (1,12)	—	
	3/8 дюйма	SS-6DBF6				
Трубный обжимной фитинг Swagelok	3/8 дюйма	SS-6DBS6	71,9 (2,83)	35,8 (1,41)		
	1/2 дюйма	SS-6DBS8	77,2 (3,04)	38,6 (1,52)		
	10 мм	SS-6DBS10MM	72,4 (2,85)	36,1 (1,42)		
	12 мм	SS-6DBS12MM	77,2 (3,04)	38,6 (1,52)		
Приварное соединение в раструб для тонкостенной трубки	3/8 дюйма	SS-6DBSW6T	57,2 (2,25)	28,4 (1,12)		7,9 (0,31)
	1/2 дюйма	SS-6DBSW8T				9,7 (0,38)
Приварное соединение в раструб для толстостенной трубы	1/4 дюйма	SS-6DBSW4P				

Указанные габариты соответствуют затяжке гаек Swagelok вручную.

- ⚠ В течение срока службы клапана может потребоваться регулировка уплотнения.**
- ⚠ Клапаны, которые не открывались или не закрывались в течение определенного периода времени, могут потребовать большего усилия при первом приведении в действие.**

Внимание: запрещается совмещать детали изделий с деталями других производителей, а также заменять их деталями других производителей.