

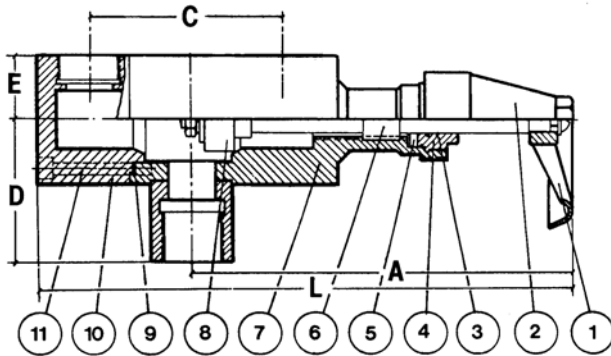
**VALVULAS DE TRES VIAS TIPO VTC PN 50**  
**THREE WAY VALVES VTC TYPE DN 1/2" - 2"**



**CARACTERISTICAS**  
**CHARACTERISTICS**

- Diseñadas para el acoplamiento de dos válvulas de seguridad tipo VAS, de forma que la sección mínima de paso interior, no sea inferior a la del asiento de las válvulas acopladas.
- Construcción en acero forjado.
- Accionamiento manual, husillo ascendente.
- Disco de Teflón recambiable y asiento cónico integral.
- Doble sellado por el husillo, tóricas de Neopreno y Disco complemento de Teflón.
- Opción Volante o Cap, dotado éste de taladro de seguridad.
- Conexión standard entrada/salida rosca GAS hembra DIN 259.
- Tres opciones de suministro:  
OPCION 1 : Conexiones standard.  
OPCION 2 : Conexión de entrada orientable con tuerca y nipple.  
OPCION 3 : Conexiones ent./salida orientables con tuercas y nipples.

- Designed for the coupling of two VAS safety valves, but so the minimum internal cross section, isn't smaller than the seat cross section of the safety valves coupled.
- Made in forged steel.
- Hand-operated valves with rising stem.
- Renewable Teflon disc and conical integral seat.
- Double stem sealing, neoprene o-rings, located on the gland nut, and a complementary Teflon discs.
- Handwheel or Cap option, and Cap with vent bore.
- Standard connection in/outlet with screw thread GAS female DIN 259.
- Three options to supply:  
OPTION 1 : Standard version  
OPTION 2 : Orientable inlet, with nut and nipple.  
OPTION 3 : Orientable in/outlet, with nuts and nipples.



REF	DENOMINACION PART NAME	MATERIAL
1	VOLANTE HANDWHEEL	ALUMINIO ALUMINIUM
2	CAPUCHON CAP	ALUMINIO ALUMINIUM
3	TORICAS DEL PRENSA GLAND O-RINGS	NEOPRENO NEOPRENE
4	TUERCA DEL PRENSA DISC HOLDER	BRONCE RG5 BRONZA RG5
5	EMPAQUETADURA PACKING	TEFLON P.T.F.E.
6	HUSILLO SPINDLE	BRONCE- Al-Ni BRONZE Al-Ni
7	CUERPO ANTERIOR PPAL BODY	A° INOX X5 CrNi 18/9 S.STEEL A-304
8	DISCO DEL CIERRE SEAT DISC	P.T.F.E. P.T.F.E.
9	JUNTA CUERPOS BODIES GASKET	KLINGEROILIT KLINGEROILIT
10	CUERPO POSTERIOR BACK BODY	A° INOX X5 CrNi 18/9 S.STEEL A-304
11	TORNILLOS BOLTS	A° INOX X5 CrNi 18/9 S.STEEL A-304

**DIMENSIONES EN MILIMETROS**  
**DIMENSIONS IN MILIMETROS**

DN	L	A	C	D	E	Kv	Cv	Kgs
1/2"	242	171	88	58	27,5	5	5,9	3
3/4"	242	171	88	60	27,5	12	14	3
1"	320	224	117	66	35	22	25,5	6
1 1/4"	320	224	117	69	35	35	41	6
1 1/2"	410	290	147	78	45	51	60	13
2"	410	290	147	80	45	95,5	112	13

**PRESIONES DE PRUEBA**  
**TEST PRESSURES**

PRUEBAS TESTS	BARS	PSI
PRUEBA HIDRAULICA DEL CUERPO HYDRAULIC TEST OF THE BODY	71,5	1020
PRUEBA NEUMATICA PNEUMATIC TEST	25	350

**CONDICIONES MAXIMAS DE SERVICIO**  
**MAXIMUM SERVICE PRESSURE**

TEMPERATURA TEMPERATURE	-195°C a 150°C
PRESION PRESSURE	50 Bars