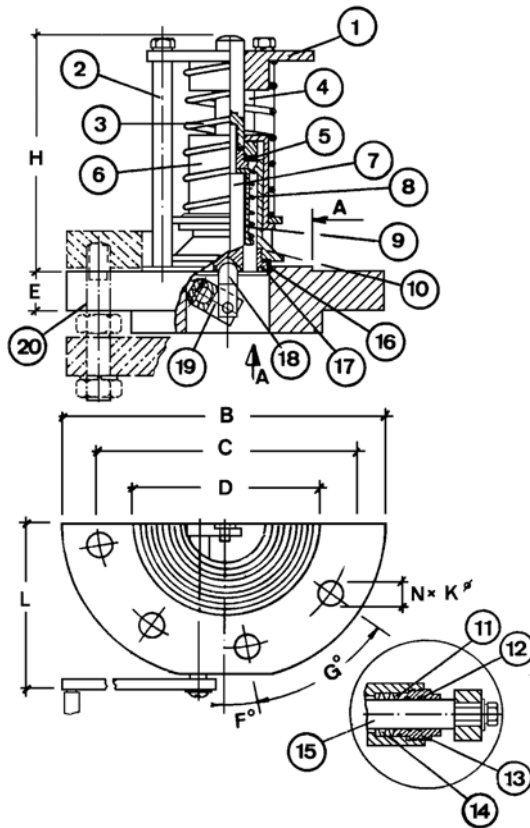


VALVULAS DE FONDO CON LIMITADOR DE CAUDAL TIPO VFRC DN 2" ÷ 4"
INTERNAL VALVES, WITH EXCESS FLOW CONTROL VFRC TYPE 30 BAR



CARACTERISTICAS
CHARACTERISTICS

- Las válvulas de fondo con obturador interno tipo VFRC, van dotadas de un sistema limitador de caudal, con una doble función :

- 1 - Permitir la apertura de la válvula en cisternas y/o contenedores, con presión interna alta, al actuar como un by-pass interno.
- 2 - Válvula de seguridad anti-derrame, al actuar automáticamente, cerrando el paso principal, e impidiendo la apertura, si por una manipulación accidental de la válvula o algún incidente en la línea de descarga, se produce un escape libre de fluido

- El mecanismo limitador de caudal consiste en un sistema de doble cierre, uno secundario de pequeña sección de paso, que se acciona por el vástago de empuje al colocar la válvula en posición de abierta, y otro principal, cuya apertura se produce de forma automática, en el momento en que la presión interna del tanque se equilibra con la presión en la tubería de descarga.

Por otra parte, en el momento en que por rotura o desacople de la manguera de descarga, se produzca un diferencial de presión interna-externa superior a la equivalente del muelle limitador, el cierre principal de la válvula cierra de forma automática.

- Las válvulas VFRC se suministran preparadas para acoplar a su cara exterior, una brida DIN 2634 PN 25, pero bajo Pedido pueden suministrarse con brida de acoplamiento y salida según ASA o BS e intercambiables con otras válvulas similares en el mercado

- The VFRC are bottom internal valves, with a restrictive flow system with a double function :

- 1 - To allow to open the valves though the internal pressure of the tanker is high, thanks to a internal by-pass
- 2 - Working as a emergency valves, closing or preventing their opening, if for a incorrect operation or any incident at discharge line, happen a leak of fluid.

- The restrictive flow system is composed by two seal, the secondary with a small cross-section, is opened by means of the pushing stem when the valves are working to "open position", and the principal seal disc, which is automatically opening when the tanker internal pressure is equilibrated with the discharge line pressure.

- The VFRC valves are prepared to coupling their outside flanges according to DIN 2634 PN25, but on special Order it is available VFRC valves with outside coupling in accordance with ASA 300 or BS, and interchangeable with existing valves.

CONDICIONES DE SERVICIO
WORKING CONDITIONS

TEMPERATURA TEMPERATURE	-40°C ÷ 150°C
PRESION PRESSURE	25 BAR 350 PSI

DIMENSIONES EN MILIMETROS
DIMENSIONS IN MILLIMETRES

	A	B	C	D	E	H	L	N	K	F°	G°	CLOSING FLOW
2"	95	165	125	90		140	115	4	18	40	90	950 l/m
3"	113	200	160	134	32	165	132	8		10	45	1500 l/m
4"	140	235	190	160		180	150	20				2500 l/m

* Las válvulas VFRC, se fabrican también en A° Inox A-304 ó 316L
VFRC valves are available made in Stainless Steel A-304 or 316L

REF	DENOMINACION PART NAME	MATERIALS
1	TAPA BONNET	A° CARBONO St 37.3 CARBON STEEL St 37.3
2	SOPORTE SUPPORT	A° CARBONO C22 C.STEEL SAE 1020
3	MUELLE CIERRE PPA PRINCIPAL SPRING	A° CARBONO MK75 C.STEEL SAE 1070
4	HUSILLO GUIA GUIDE STEM	A° CARBONO C22 C.STEEL SAE 1020
5	CIERRE AUXILIAR SECONDARY SEAL DISC	TEFLON P.T.F.E.
6	SOPORTE MUELLE PPA PRINCIPAL SPRING HOLDER	A° CARBONO C22 C.STEEL SAE 1020
7	HUSILLO DE EMPUJE PUSHING STEM	A° CARBONO C22 C.STEEL SAE 1020
8	MUELLE LIMITADOR RESTRICTIVE SPRING	A° CARBONO MK75 C.STEEL SAE 1070
9	SOPORTE MUELLE LIMITADOR RESTRICTIVE SPRING HOLDER	A° CARBONO C22 C.STEEL SAE 1020
10	SOPORTE CIERRE PPA PRINCIPAL SEAL DISC HOLDER	TEFLON P.T.F.E.
11	TORICA INTERNA INTERNAL O-RING	VITON VITON
12	TORICAS DEL HUSILLO STEM O-RINGS	VITON VITON
13	TUERCA DEL Prensa GLAND NUT	A° CARBONO C22 C.STEEL SAE 1020
14	EMPAQUETADURA PACKING	TEFLON P.T.F.E.
15	EJE DE ACCIONAMIENTO WORKING STEM	A°INOX A-304 STAINLESS S. A-304
16	CIERRE PPA PRINCIPAL SEAL DISC	TEFLON P.T.F.E.
17	ARANDELA DEL CIERRE DISC WASHER	A° CARBONO C22 C.STEEL SAE 1020
18	PITON DE EMPUJE CON ROD	A° CARBONO C22 C.STEEL SAE 1020
19	LEVA DE ACCIONAMIENTO WORKING CAM	A° CARBONO C22 C.STEEL SAE 1020
20	CUERPO BODY	A° CARBONO St 37.3 CARBON STEEL St 37.3