

ПРЕДОХРАНИТЕЛЬНЫЙ КЛАПАН ДЛЯ ГАЗОВ ВЫСОКОЙ ЧИСТОТЫ (99.9999)



Подпружиненный, редуцирующий предохранительный клапан прямого действия для сброса избыточного давления из ресиверов, трубопроводов и другого оборудования для использования в сочетании с редукторами GCE давления первой ступени.

ПРЕИМУЩЕСТВА

- Соответствует PED 97/23/EC, категория IV, модуль В и F
- Пригоден для газов 6.0
- Собственное давление открытия до 21 бар (305 фнт./кв. дюйм)
- Сертификат TÜV по регулированию давления
- Исполнение из латуни (шестигранная гайка) или нержавеющей стали
- Материал уплотнения: этиленпропиленовый каучук
- Малые габариты упрощают монтаж
- Входной штуцер с резьбой NPT 1/4"
- Пылезащитная крышка
- Наконечник для присоединения к сбросной трубе

ПРИМЕНЕНИЕ

- Редуцирующие предохранительные клапаны SV805 и SV805-ES могут устанавливаться непосредственно на трубопроводную систему или через консоль с газовым распределительным щитом
- SRV предлагается в виде отдельного изделия или в смонтированном на консоли виде
- SRV может устанавливаться дополнительно на существующие системы газоснабжения
- Монтаж в любом положении (вертикальном/горизонтальном)

СТАНДАРТЫ

- Изготавливаются и сертифицируются согласно стандарту EN ISO 4126-1
- Сертифицировано согласно стандартам ISO 9001, ISO 14001 и PED 97/23/EC, Модуль H
- Маркировка CE согласно PED 97/23/EC

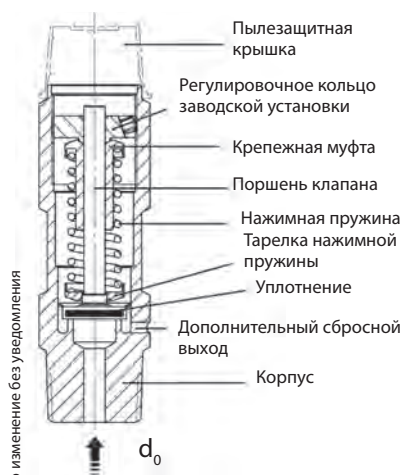
Другие модели, опции и дополнительное оборудование предлагаются по запросу.

При запросе укажите наименование газов, величину температуры, давления открытия, данные входного штуцера!!

ТЕХНИЧЕСКИЕ ПАРАМЕТРЫ

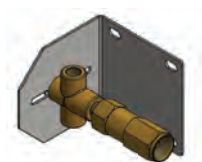
Ручное открытие:	-
Давление открытия:	6/9/15/21 бар (87/130,5/217,5/304,6 фнт./кв. дюйм)
Газы:	газы высокой чистоты, кроме токсичных и агрессивных
Интенсивность утечки:	<5×10 ⁻⁶ мбар л/с (седло клапана) при номинальном рабочем давлении CGS
Материал:	Корпус и металлические детали из латуни или нержавеющей стали, детали, находящиеся под давлением, из нержавеющей стали, уплотнение клапана - в зависимости от газа
Ширина:	27 мм
Вес:	около 260 г
Маркировка:	CE0045, TÜV*SV*08-931
Высверленное отверстие (d ₀):	6,0 мм
Диапазон температур:	-20°C – +60°C (в зависимости от типа газа и седла клапана)
Наконечник:	для подсоединения к сбросной трубе на выходе

ВИД В РАЗРЕЗЕ

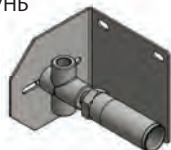


ПРОПУСКНАЯ СПОСОБНОСТЬ ПО ВОЗДУХУ ПРИ 23 °C / 73,4 °F (ТОЛЬКО ДЛЯ АТМОСФЕРНОГО ДАВЛЕНИЯ)

Давление открытия	6 бар (87 фунтов /кв.дюйм)	9 бар (130,5 фунтов /кв.дюйм)	15 бар (217,5 унгов/ кв.дюйм)	21 бар (304,6 фунтов/ кв.дюйм)
Объемный расход	85,4 м³/ч	122,3 м³/ч	196,5 м³/ч	318,9 м³/ч
Рабочее давление	4 бар (60 фунтов/кв.дюйм)	6 бар (90 фунтов/кв.дюйм)	10,5 бар (150 фунтов/кв.дюйм)	14 бар (200 фунтов/кв.дюйм)



ЛАТУНЬ



НЕРЖАВЕЮЩАЯ
СТАЛЬ



SV805



SV805-ES

ПРЕДОХРАНИТЕЛЬНЫЙ КЛАПАН В СБОРЕ

Давление открытия	Арт. №	Материал + размеры, Ш×В×D мм	Вход адаптера (f.)	Выход SRV (f.)
6 (88)	S9000101122	Латунь, 132×100×102	1/4" NPT	M24×1
9 (131)	S9000101124	Латунь, 132×100×102	1/4" NPT	M24×1
15 (218)	S9000101123	Латунь, 132×100×102	1/4" NPT	M24×1
21 (305)	S9000101125	Латунь, 132×100×102	1/4" NPT	M24×1
6 (88)	S9000101126	Нержавеющая сталь, 138×100×102	1/4" NPT	M24×1
9 (131)	S9000101128	Нержавеющая сталь, 138×100×102	1/4" NPT	M24×1
15 (218)	S9000101127	Нержавеющая сталь, 138×100×102	1/4" NPT	M24×1
21 (305)	S9000101129	Нержавеющая сталь, 138×100×102	1/4" NPT	M24×1

ПРЕДОХРАНИТЕЛЬНЫЙ КЛАПАН ПО ОТДЕЛЬНОСТИ

Давление открытия	Арт. №	Материал + Длина	Вход (m.)	Выход (f.)
6 (88)	S9000101106	Латунь, 90 mm	1/4" NPT	M24×1
9 (131)	S9000101117	Латунь, 90 mm	1/4" NPT	M24×1
15 (218)	S9000101103	Латунь, 90 mm	1/4" NPT	M24×1
21 (305)	S9000101119	Латунь, 90 mm	1/4" NPT	M24×1
6 (88)	S9000101116	Нержавеющая сталь, 96,5 mm	1/4" NPT	M24×1
9 (131)	S9000101118	Нержавеющая сталь, 96,5 mm	1/4" NPT	M24×1
15 (218)	S9000101110	Нержавеющая сталь, 96,5 mm	1/4" NPT	M24×1
21 (305)	S9000101120	Нержавеющая сталь, 96,5 mm	1/4" NPT	M24×1

АДАПТЕР ДЛЯ СОЕДИНЕНИЯ С ВЕНТИЛЯЦИОННОЙ ТРУБОЙ НА ВЫХОДЕ

Арт. №	Материал	Вход (m.)	Выход (f.)
S9000101102	Латунь (B)	M24×1	1/2" NPT
S900010112	Нержавеющая сталь (SS)	M24×1	1/2" NPT

АДАПТЕР ДЛЯ УСТАНОВОЧНОЙ ПАНЕЛИ

Арт. №	Материал	Вход (m.)	Выход (f.)
H23318303	Латунь (B)	1/4" NPT	1/4" NPT
H233182151	Нержавеющая сталь (SS)	1/4" NPT	1/4" NPT

УСТАНОВОЧНАЯ ПАНЕЛЬ

Арт. №	Материал
H18176901	Пластина из нержавеющей стали L200 W100 T2 MM

