

ELITE С АВТОМАТИЧЕСКИМ СВЕТОФИЛЬТРОМ GX 600S

Арт.№	Описание
2962049	ELITE Красный
2962050	ELITE Серый
2962051	ELITE Синий
2962052	ELITE Черный

ТЕХНИЧЕСКИЕ ДАННЫЕ

Размер светофильтра, мм	90×110
Размер смотрового окна, мм	98×43
СЕ Классификация по EN379	1/2/1/3
Исходное затемнение, DIN	4
Степень затемнения, DIN	4; 9-13
Скорость затемнения, сек	> 0,00004
Время выключения затемнения, сек	0,1 – 1,0 плавно
Регулировка чувствительности	Плавная, внешняя
Виды сварки	MMA, MIG/MAG, TIG, CUT
Количество сенсоров	2
Защита от УФ и ИК-излучения, DIN	16
Комбинированное питание	Солнечная батарея и сменный элемент питания
Масса, г	480
Гарантия	1 год

ОСОБЕННОСТИ КОНСТРУКЦИИ СВАРОЧНОЙ МАСКИ:

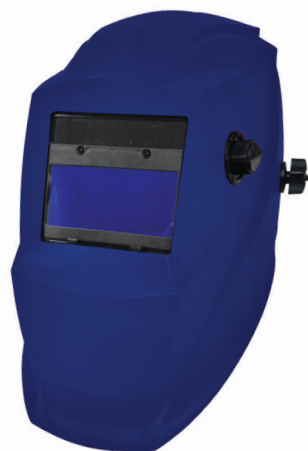
- Малый вес и эргономичный дизайн, ограничивающий проникновение продуктов горения под маску
- Система автоматического включения/выключения
- Защитная функция задержки открытия маски
- Функция GRIND (зачистка)
- Регулировка угла наклона щитка
- Плавная регулировка оголовья
- Кнопка перезагрузки
- Потоудерживающая подушечка с антибактериальным покрытием
- Изготовлена из гибкого, ударопрочного материала



Арт. 2962049



Арт. 2962050



Арт. 2962051



Арт. 2962052