

Затворы дисковые поворотные с тройным эксцентриситетом и уплотнением «металл–металл» ФБ99 (FB99)

Назначение и область применения

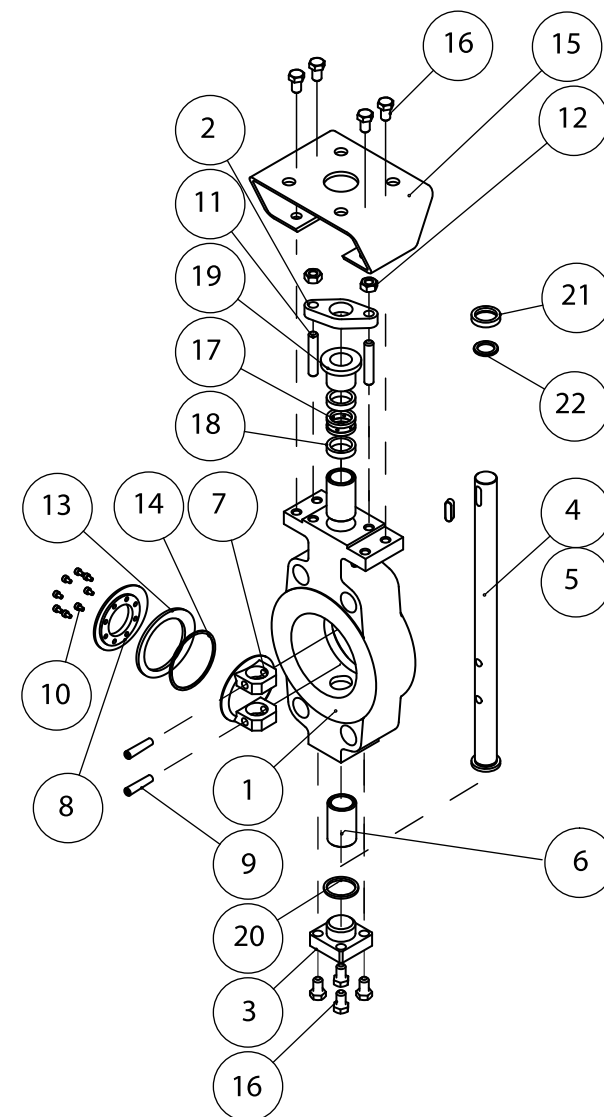
Затворы дисковые поворотные предназначены для установки в качестве запорно-регулирующих устройств в системах водо- и газоснабжения, на предприятиях теплоэнергетики, объектах коммунального хозяйства, а также линиях химических, нефтеперерабатывающих, целлюлозно-бумажных и других производств с жидкими газообразными, в том числе агрессивными, рабочими средами. Конструкция позволяет использовать затвор в экстремальных условиях: как давления так и температуры и состава рабочей среды. Отличительными особенностями конструкции затвора являются тройной эксцентриситет зоны уплотнения и уплотнение «металл–металл».

Конструкция

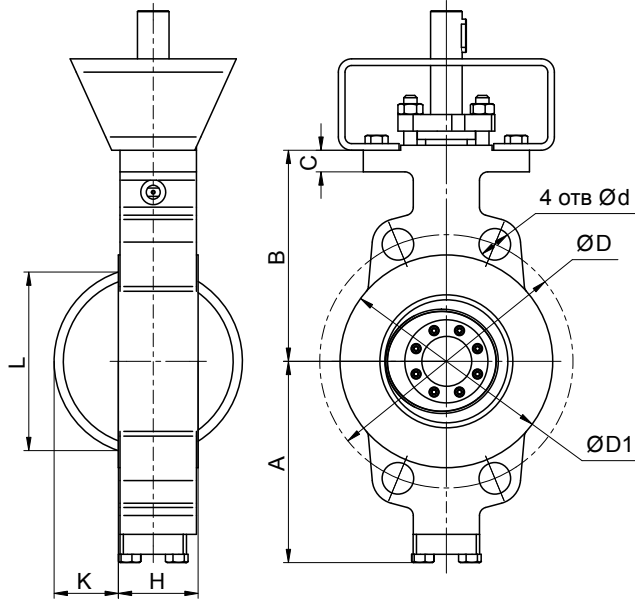
Затвор состоит из корпуса 1, в который на втулках 6 устанавливается шток 4. На нем коническими штифтами 9 закрепляется диск, состоящий в свою очередь из диска 7, наборного самоцентрирующегося пружинного уплотнительного кольца 13, уплотняемого графитовой спиральной навивкой 14. Этот пакет накрывается упорным кольцом 8 и стягивается болтами 10. В верхней части шток уплотняется сальником, состоящим из колец 17, 18 втулки 19 с крышкой 2. Затягивается сальник шпильками 11 и гайками 12. Снизу шток уплотнен кольцами 21, 22 и закрыт крышкой 3 с прокладкой 20. Также в верхней части корпуса на фланце устанавливается фонарь 15 и крепится болтами 16.

Техническая характеристика

Рабочая среда	среды, по отношению к которым применяются материалы коррозионностойки
Условные давления	ANSI150 (2,0 МПа), ANSI300 (5,0 МПа), ANSI600 (10 МПа)
Присоединение к трубопроводу	бесфланцевое
Проектировочные стандарты	В соответствии с ANSI B 16.34 и ASME раздел VIII
Строительная длина	В соответствии с ISO 5752 - API 609 - BS 5155
Тестирование	API 598 - API 6D - ANSI B16.104 CL.VI (без протечек)
Пожаробезопасность	По BS 6755 и API 607
Маркировка	M SS-SP-25
Температурный диапазон	От - 196°С до +700°С (от - 320°F до +1292°)



Габаритные и присоединительные размеры



KB, м3/4	DN	90°	80°	70°	60°	50°	40°	30°	20°
	80	105	100	80	61	46	32	25	15
100	200	190	150	113	84	60	41	23	
125	340	330	260	200	146	105	71	41	
150	560	540	431	325	241	174	118	67	
200	1270	1220	978	737	546	394	267	152	
250	2010	1925	1540	1160	860	620	420	240	
300	3009	2800	2310	1740	1290	930	630	360	
350	4610	4418	3542	2671	1978	1426	966	552	
400	6415	6150	4930	3712	2752	1984	1244	768	
450	8720	6650	6699	5049	3741	2697	1827	1044	
500	11020	10570	8470	6380	4730	3410	2310	1320	

ANSI150 (PN20)	DN	A	B	C	D	D1	L max	K max	H	d	Вес, кг
	80	128	127	13	152,4	128	61	17	48	19	17
	100	147	123	13	190,5	166	82	27	54	19	24
	125	172	158	15	215,9	190	109	42	57	22,2	30
	150	190	170	15	241,3	216	134	52	57	22,2	34
	200	210	190	15	298,4	272	180	73	64	22,2	40
	250	250	234	18	361,9	332	226	96	71	7/8"	62
	300	288	276	18	431,8	402	276	117	81	7/8"	95
	350	320	322	20	476,2	443	310	135	92	1"	106
	400	364	386	20	539,7	506	352	150	102	1"	155
	450	390	400	25	577,8	542	404	170	114	1"1/8	206
500	432	438	25	635	598	448	185	127	1"1/8	268	
600	490	515	28	749,3	710	538	222	154	1"1/4	406	

ANSI300 (PN50)	DN	A	B	C	D	D1	L max	K max	H	d	Вес, кг
	80	125	135	13	168,3	144	61	17	48	22,2	18
	100	130	150	15	200	175	82	27	54	22,2	25
	125	170	175	15	234,9	210	107	41	60,5	22,2	31
	150	185	192	15	269,9	244	132	50	60,5	3/4"	35
	200	220	230	18	330,2	302	175	68	73	7/8"	52
	250	255	266	18	387,3	355	223	91	83	1"	84
	300	300	302	18	450,8	416	272	112	92	1"1/8	98
	350	335	354	22	514,3	480	292	124	117	1"1/8	125
	400	370	385	25	571,5	534	336	130	133	1"1/4	212
	450	415	410	28	628,6	590	374	151	149	1"1/4	275
500	450	472	28	685,6	648	430	166	159	1"1/4	322	
600	525	520	30	812,8	768	524	206	181	1"1/4	524	

ANSI600 (PN100)	DN	A	B	C	D	D1	L max	K max	H	d	Вес, кг
	80	141	248	15	168,3	142	58	14	54	22,2	26
	100	166	281	15	215,9	186	77	22	64	25,4	31
	125	188	303	15	266,7	234	103	36	70	25,4	45
	150	214	356	18	292,1	262	125	41	78	1"	68
	200	249	386	18	349,2	312	164	53	102	1"1/8	125
	250	286	429	18	431,8	392	214	74	117	1"1/4	200
	300	324	486	22	488,9	450	258	87	140	1"1/4	256
	350	353	542	25	527	484	282	89	155	1"3/8	330
	400	415	543	25	603,2	558	322	110	178	1"1/2	425
	450	475	630	28	654	606	360	130	200	1"5/8	542
500	518	666	28	723,9	675	415	145	216	1"5/8	663	
600	605	705	30	838,2	784	510	175	232	1"7/8	1173	