

Переключающая арматура

Тип 06405 - Переключающий вентиль

HEROSE



Криогенные переключающие вентили из латуни

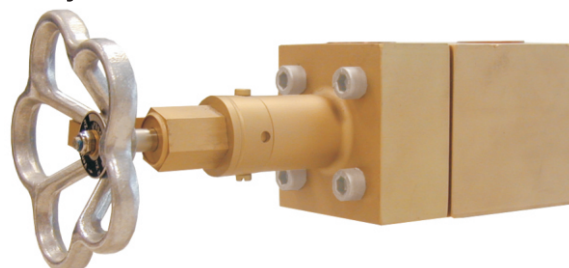
предназначены для подключения двух предохранительных клапанов, с показателем открытия и двумя добавочными пробными отверстиями G 1/4, "очищен для применения в среде кислорода"

Произв.№ 06405.0150.0000, DN15, PN40, уплотнение металл по металлу
внутренняя резьба (G) по ISO 228/1

Произв.№ 06405.0150.6000, DN15, PN40, уплотнение металл по металлу
внутренняя резьба NPTF по ANSI B 1.20.1

Произв.№ 06405.0250.0000, DN25, PN45, уплотнение PTFE
внутренняя резьба (G) по ISO 228/1

Произв.№ 06405.0250.6000, DN25, PN45, уплотнение PTFE
внутренняя резьба NPTF по ANSI B 1.20.1



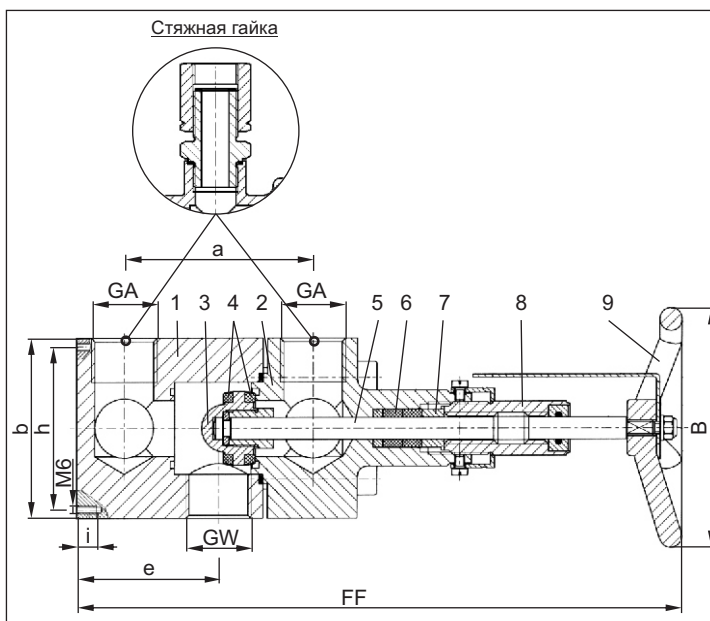
Возможные изменения - только по заказу:

- Вентиль для подключения разрывных мембран
- Выпуск GA с нажимной гайкой для настройки позиции предохранительных клапанов
- Выпуск GA с резьбой 3/4"

Применение:

Подходит для продуктов разделения воздуха, паров и криогенных сжиженных газов включая сжиженный природный газ.
Рабочая температура: от -196°C (77K) до +185°C (458K)

Материалы	DIN EN	ASTM
1 Корпус I	CW509L	B 111 UNS C28000
2 Корпус II	CW509L	B 111 UNS C28000
3 Шар	1.4301	A 276 Grade 304
4 Уплотнение DN25	Фторопласт (PTFE)	
5 Шпindelь	1.4301	A 276 Grade 304
6 Уплотнение шпинделя	Графит / фторопласт (PTFE)	
7 Втулка	CW614N	B 283 UNS C38500
8 Гайка шпинделя DN15	CW710R	бес референции
8 Гайка шпинделя DN25	CW614N	B 283 UNS C38500
9 Маховик	Алюм. сплав	



Маркировка 99/36/EG (TPED)
только по заказу.



Тип 06405 – станд. исполнение	Технические данные	
Условный размер	DN	15 25
Размерный код	.X.	0150 0250
Входной размер	GW	3/4 1
Выходной размер	GA	1/2 1
Строительная длина	FF	240 310
Длина	a	80 96
Длина	b	65 90
Длина	e	50 72
Длина	h	55 80
Длина резьбы	i	12 12
Диам. маховика	B	100 120
Вес	кг	4.1 9.5
Коэффициент расхода Kvs, одна страна открыта	м ³ /ч	6.0 14.0
Коэффициент расхода Cv, одна страна открыта	гал/мин	6.9 16.1
Коэффициент расхода Kvs, среднее положение	м ³ /ч	13.0 25.0
Коэффициент расхода Cv, среднее положение	гал/мин	15.0 28.9

Примечание: Клапан фиксировать только через предназначенные отверстия M6.

Размеры в мм.

Издание 04-2009