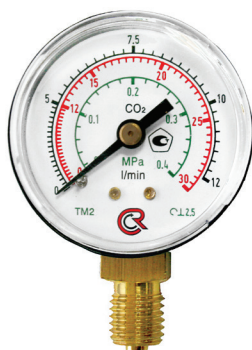


## РАСХОДОМЕРЫ



Арт.Но	Наименование	Класс точности	Расход газа, л/мин	Присоединительная резьба	Масса, кг	Диаметр, мм
2190111	Аргон	2,5	0-10	M12x1,5	0,15	50
2190113	Аргон	2,5	0-40	M12x1,5	0,15	50
2190112	Аргон	2,5	0-150	M12x1,5	0,15	50
2190109	Азот	2,5	0-30	M12x1,5	0,15	50
2190110	Азот	2,5	0-90	M12x1,5	0,15	50
2190114	Гелий	2,5	0-70	M12x1,5	0,15	50
2190115	Углекислый газ	2,5	0-30	M12x1,5	0,15	50
*****	Расходомеры Ø 63 мм в ассортименте			G 1/4"	0,2	63

## БЫСТРОСЪЕМНОЕ СОЕДИНЕНИЕ ДЛЯ РЕДУКТОРА

Арт.Но	Наименование	Соединительный рукав	Газ
00690406	MALE	нипель рукава Ø 6 мм	Кислород
00690567	MALE	нипель рукава Ø 8 мм	Кислород
00690566	MALE	нипель рукава Ø 8 мм	Ацетилен
14008253	MALE	G 3/8"	Углекислый газ/ Аргон
140085253	MALE	нипель Ø 9 мм	Углекислый газ/ Аргон
00694221	MALE	G 1/4"	Углекислый газ/ Аргон
30013755	FEMALE	G 1/4"	Кислород
30013756	FEMALE	G 3/8"	Кислород
30013757	FEMALE	G 3/8" LH	Ацетилен
30013758	FEMALE	G 1/4"	Углекислый газ/ Аргон
30013759	FEMALE	G 3/8	Углекислый газ/ Аргон



Арт. 00690566



Арт. 30013757



Арт. 30013757 complet