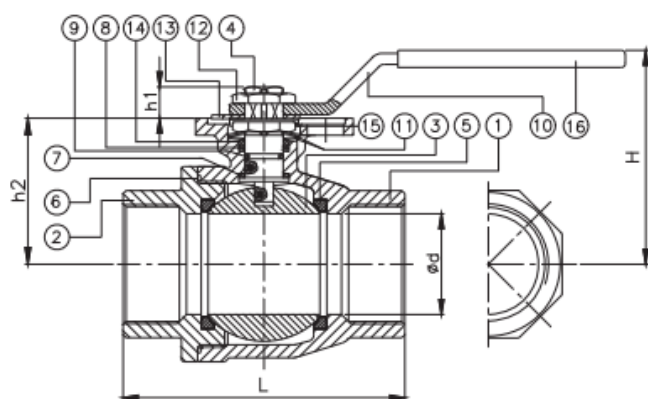
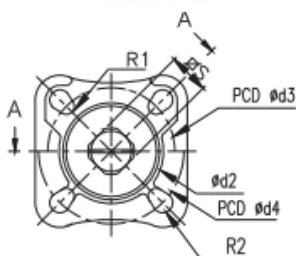


Двухсоставной шаровый кран с резьбовым присоединением. Серия VBХК



Особенности:

- Полнопроходное исполнение, 1/4" – 2"
- Рабочее давление: 63 бара
- Рабочая температура: от –20 до 200 С°
- Прецизионное литье
- Конструкция, исключающая выбивание штока давлением среды
- Антистатическая конструкция
- Фиксатор рукоятки
- Монтаж привода в соответствии с ISO 5211
- Возможность установки привода (по запросу)

№	ОПИСАНИЕ	МАТЕРИАЛ	
1	КОРПУС	ASTM A351-CF8M	ASTM A216-WCB
2	КРЫШКА	ASTM A351-CF8M	ASTM A216-WCB
3	ШАР	ASTM A351-CF8M	
4	ШТОК	ASTM A276-316	
5	СЕДЛО	PTFE/RTFE	
6	УПЛОТНЕНИЕ	PTFE	
7	УПОРНОЕ КОЛЬЦО	PTFE	
8	УПЛОТНЕНИЕ	PTFE	
9	УПЛОТНИТЕЛЬНОЕ КОЛЬЦО	VITON	
10	РУКОЯТКА	AISI 304	
11	ТАРЕЛЬЧАТАЯ ШАЙБА	AISI 304	
12	ГАЙКА ШТОКА	AISI 304	
13	ФИКСАТОР РУКОЯТКИ	AISI 304	
14	КОЛЬЦО САЛЬНИКА	AISI 304	
15	КОНТРШАЙБА	AISI 304	
16	КОЖУХ РУКОЯТКИ	PVC	

DN	NPT резьба		G резьба		d	L	H	ISO 5211	S	h1	h2	d2	d3	d4	R1	R2	Вращ. момент (Н*м)	Вес (кг)
	Кодировка	Резьба	Кодировка	Резьба														
8	VBХК-8-FN	NPT 1/4"	VBХК-8-FG	G 1/4"	8	75	64	F03/F04	9	8	39	31	36	42	2,75	2,75	3,6	0,5
10	VBХК-10-FN	NPT 3/8"	VBХК-10-FG	G 3/8"	10	75	64	F03/F04	9	8	39	31	36	42	2,75	2,75	3,6	0,5
15	VBХК-15-F	NPT 1/2"	VBХК-15-FG	G 1/2"	15	75	64	F03/F04	9	8	39	31	36	42	2,75	2,75	3,6	0,5
20	VBХК-20-F	NPT 3/4"	VBХК-20-FG	G 3/4"	20	80	70	F03/F04	9	8	44	31	36	42	2,75	2,75	6,5	0,6
25	VBХК-25-F	NPT 1"	VBХК-25-FG	G 1"	25	90,5	74	F04/F05	11	9	47,5	35,5	42	50	2,75	3,5	9,5	1
32	VBХК-32-F	NPT 1 1/4"	VBХК-32-FG	G 1 1/4"	32	110	80	F04/F05	11	12	53	35,5	42	50	2,75	3,5	11	1,5
40	VBХК-38-F	NPT 1 1/2"	VBХК-38-FG	G 1 1/2"	38	120	98	F05/F07	14	13	64,5	56	50	70	3,5	4,5	13	2,3
50	VBХК-50-F	NPT 2"	VBХК-50-FG	G 2"	50	140	107	F05/F07	14	13,5	73	56	50	70	3,5	4,5	52	3,6

