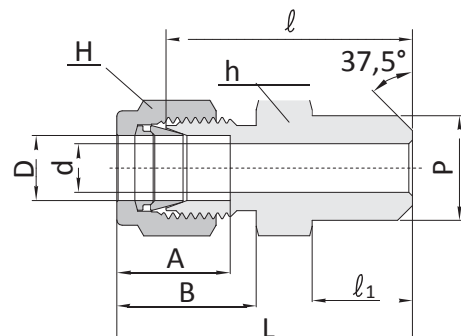
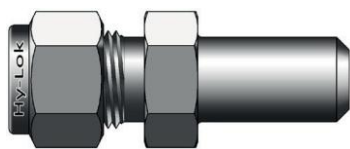


Фитинг под приварку встык

**CWC**



Соединение дюймовых трубок под приварку

| Заказной номер | Наружный диаметр D |       | Диаметр патрубка P |       | d Min | Размер под ключ |       |       |       | A     | B     | I     | I <sub>1</sub> | L      |
|----------------|--------------------|-------|--------------------|-------|-------|-----------------|-------|-------|-------|-------|-------|-------|----------------|--------|
|                | дюймы              | мм    | дюймы              | мм    |       | h               |       | H     |       |       |       |       |                |        |
| CWC-2-2P       | 1/8                | 3,17  | 1/8                | 10,30 | 2,28  | 7/16            | 11,11 | 7/16  | 11,11 | 12,70 | 15,24 | 23,87 | 9,65           | 31,24  |
| CWC-3-2P       | 3/16               | 4,76  | 1/8                | 10,30 | 3,04  | 7/16            | 11,11 | 1/2   | 12,70 | 13,71 | 16,00 | 24,63 | 9,65           | 31,24  |
| CWC-4-2P       | 1/4                | 6,35  | 1/8                | 10,30 | 4,82  | 1/2             | 12,70 | 9/16  | 14,28 | 15,24 | 17,78 | 25,40 | 9,65           | 32,76  |
| CWC-4-4P       | 1/4                | 6,35  | 1/4                | 13,70 | 4,82  | 9/16            | 14,28 | 9/16  | 14,28 | 15,24 | 17,78 | 30,48 | 14,22          | 37,84  |
| CWC-5-2P       | 5/16               | 7,93  | 1/8                | 10,30 | 5,08  | 9/16            | 14,28 | 5/8   | 15,87 | 16,25 | 18,54 | 26,67 | 9,65           | 34,03  |
| CWC-5-4P       | 5/16               | 7,93  | 1/4                | 13,70 | 6,35  | 9/16            | 14,28 | 5/8   | 15,87 | 16,25 | 18,54 | 31,24 | 14,22          | 38,60  |
| CWC-6-4P       | 3/8                | 9,52  | 1/4                | 13,70 | 7,11  | 5/8             | 15,87 | 11/16 | 17,46 | 16,76 | 19,30 | 32,51 | 14,22          | 39,87  |
| CWC-6-6P       | 3/8                | 9,52  | 3/8                | 17,10 | 7,11  | 11/16           | 17,46 | 11/16 | 17,46 | 16,76 | 19,30 | 32,51 | 14,22          | 39,87  |
| CWC-6-8P       | 3/8                | 9,52  | 1/2                | 21,30 | 7,11  | 7/8             | 22,22 | 11/16 | 17,46 | 16,76 | 19,30 | 38,86 | 19,05          | 43,23  |
| CWC-6-12P      | 3/8                | 9,52  | 3/4                | 26,67 | 7,11  | 1-1/16          | 26,98 | 11/16 | 17,46 | 16,76 | 19,30 | 40,38 | 19,05          | 47,75  |
| CWC-8-6P       | 1/2                | 12,70 | 3/8                | 17,10 | 10,41 | 13/16           | 20,63 | 7/8   | 22,22 | 22,86 | 21,84 | 33,27 | 14,22          | 43,43  |
| CWC-8-8P       | 1/2                | 12,70 | 1/2                | 21,30 | 10,41 | 7/8             | 22,22 | 7/8   | 22,22 | 22,86 | 21,84 | 38,86 | 19,05          | 49,02  |
| CWC-8-12P      | 1/2                | 12,70 | 3/4                | 26,67 | 10,41 | 1-1/16          | 26,98 | 7/8   | 22,22 | 22,86 | 21,84 | 40,38 | 19,05          | 50,54  |
| CWC-10-8P      | 5/8                | 15,87 | 1/2                | 21,30 | 12,70 | 15/16           | 23,81 | 1     | 25,40 | 24,38 | 21,84 | 38,86 | 19,05          | 49,02  |
| CWC-12-12P     | 3/4                | 19,05 | 3/4                | 26,67 | 15,74 | 1-1/16          | 26,98 | 1-1/8 | 28,57 | 24,38 | 21,84 | 40,38 | 19,05          | 50,54  |
| CWC-16-16P     | 1                  | 25,40 | 1                  | 33,40 | 22,35 | 1-3/8           | 34,92 | 1-1/2 | 38,10 | 31,24 | 26,41 | 50,03 | 23,87          | 62,23  |
| CWC-20-20P     | 1-1/4              | 31,75 | 1-1/4              | 42,16 | 27,68 | 1-3/4           | 44,45 | 2     | 50,80 | 41,14 | 38,86 | 55,11 | 23,87          | 77,21  |
| CWC-24-24P     | 1-1/2              | 38,10 | 1-1/2              | 48,26 | 34,03 | 2-1/8           | 53,97 | 2-1/4 | 57,15 | 50,03 | 45,21 | 61,72 | 26,16          | 88,90  |
| CWC-32-32P     | 2                  | 50,80 | 2                  | 60,32 | 47,75 | 2-3/4           | 69,85 | 3     | 76,20 | 67,56 | 62,73 | 76,20 | 26,92          | 113,53 |

Соединение метрических трубок под приварку

| Заказной номер | Наружный диаметр D | Диаметр патрубка P |      | d Min | Размер под ключ |    | A    | B    | I    | I <sub>1</sub> | L    |
|----------------|--------------------|--------------------|------|-------|-----------------|----|------|------|------|----------------|------|
|                |                    | дюймы              | мм   |       | h               | H  |      |      |      |                |      |
| CWC-3M-2P      | 3                  | 1/8                | 10,3 | 2,4   | 12              | 12 | 12,9 | 15,3 | 23,1 | 9,7            | 29,7 |
| CWC-4M-2P      | 4                  | 1/8                | 10,3 | 2,4   | 12              | 12 | 13,7 | 16,1 | 24,1 | 9,7            | 30,7 |
| CWC-6M-2P      | 6                  | 1/8                | 10,3 | 4,8   | 14              | 14 | 15,3 | 17,7 | 25,4 | 9,7            | 32,8 |
| CWC-6M-4P      | 6                  | 1/4                | 13,7 | 4,8   | 14              | 14 | 15,3 | 17,7 | 30,2 | 14,2           | 37,6 |
| CWC-8M-2P      | 8                  | 1/8                | 10,3 | 5,1   | 15              | 16 | 16,2 | 18,6 | 26,7 | 9,7            | 34,2 |
| CWC-8M-4P      | 8                  | 1/4                | 13,7 | 6,4   | 15              | 16 | 16,2 | 18,6 | 31,2 | 14,2           | 38,7 |
| CWC-8M-8P      | 8                  | 1/2                | 21,3 | 6,4   | 22              | 16 | 16,2 | 18,6 | 37,3 | 19,0           | 44,8 |
| CWC-10M-4P     | 10                 | 1/4                | 13,7 | 7,1   | 18              | 19 | 17,2 | 19,5 | 33,3 | 14,2           | 40,9 |
| CWC-10M-6P     | 10                 | 3/8                | 17,1 | 7,9   | 18              | 19 | 17,2 | 19,5 | 33,3 | 14,2           | 40,1 |
| CWC-10M-8P     | 10                 | 1/2                | 21,3 | 7,9   | 22              | 19 | 17,2 | 19,5 | 38,1 | 19,0           | 45,7 |
| CWC-12M-4P     | 12                 | 1/4                | 13,7 | 7,1   | 22              | 22 | 22,8 | 22,0 | 33,3 | 14,2           | 43,4 |
| CWC-12M-6P     | 12                 | 3/8                | 17,1 | 9,5   | 22              | 22 | 22,8 | 22,0 | 33,3 | 14,2           | 43,4 |
| CWC-12M-8P     | 12                 | 1/2                | 21,3 | 9,5   | 22              | 22 | 22,8 | 22,0 | 38,1 | 19,0           | 48,2 |
| CWC-14M-6P     | 14                 | 3/8                | 17,1 | 10,3  | 24              | 25 | 24,4 | 22,0 | 34,0 | 14,2           | 44,1 |
| CWC-15M-8P     | 15                 | 1/2                | 21,3 | 11,9  | 24              | 25 | 24,4 | 22,0 | 38,9 | 19,0           | 49,0 |
| CWC-16M-8P     | 16                 | 1/2                | 21,3 | 12,7  | 24              | 25 | 24,4 | 22,0 | 38,9 | 19,0           | 49,0 |
| CWC-18M-8P     | 18                 | 1/2                | 21,3 | 13,5  | 27              | 30 | 24,4 | 22,0 | 40,4 | 19,0           | 50,5 |
| CWC-32M-20P    | 32                 | 1-1/4              | 42,2 | 28,6  | 46              | 50 | 42,0 | 41,6 | 56,6 | 23,9           | 79,6 |
| CWC-38M-24P    | 38                 | 1-1/2              | 48,3 | 33,7  | 55              | 60 | 49,4 | 47,9 | 64,0 | 26,2           | 91,6 |

Меры предосторожности при сварке.

- Если вы свариваете полностью собранный фитинг, то он может быть деформирован, а смазка под гайкой «потечь» вследствие действия высокой температуры, что нежелательно.
- Для того чтобы предотвратить это, извлеките гайку и уплотнительные кольца из корпуса и закройте резьбу другой гайкой или заглушкой. Затяните ручкой для того, чтобы можно было легко их снять, Это защитит их от брызг сварки.
- Обеспечьте надлежащий теплоотвод для рассеивания тепла.
- После сварки, поместите гайку и уплотнительное кольцо обратно на свое место.

Все размеры указаны в миллиметрах, за исключением отдельно обозначенных.