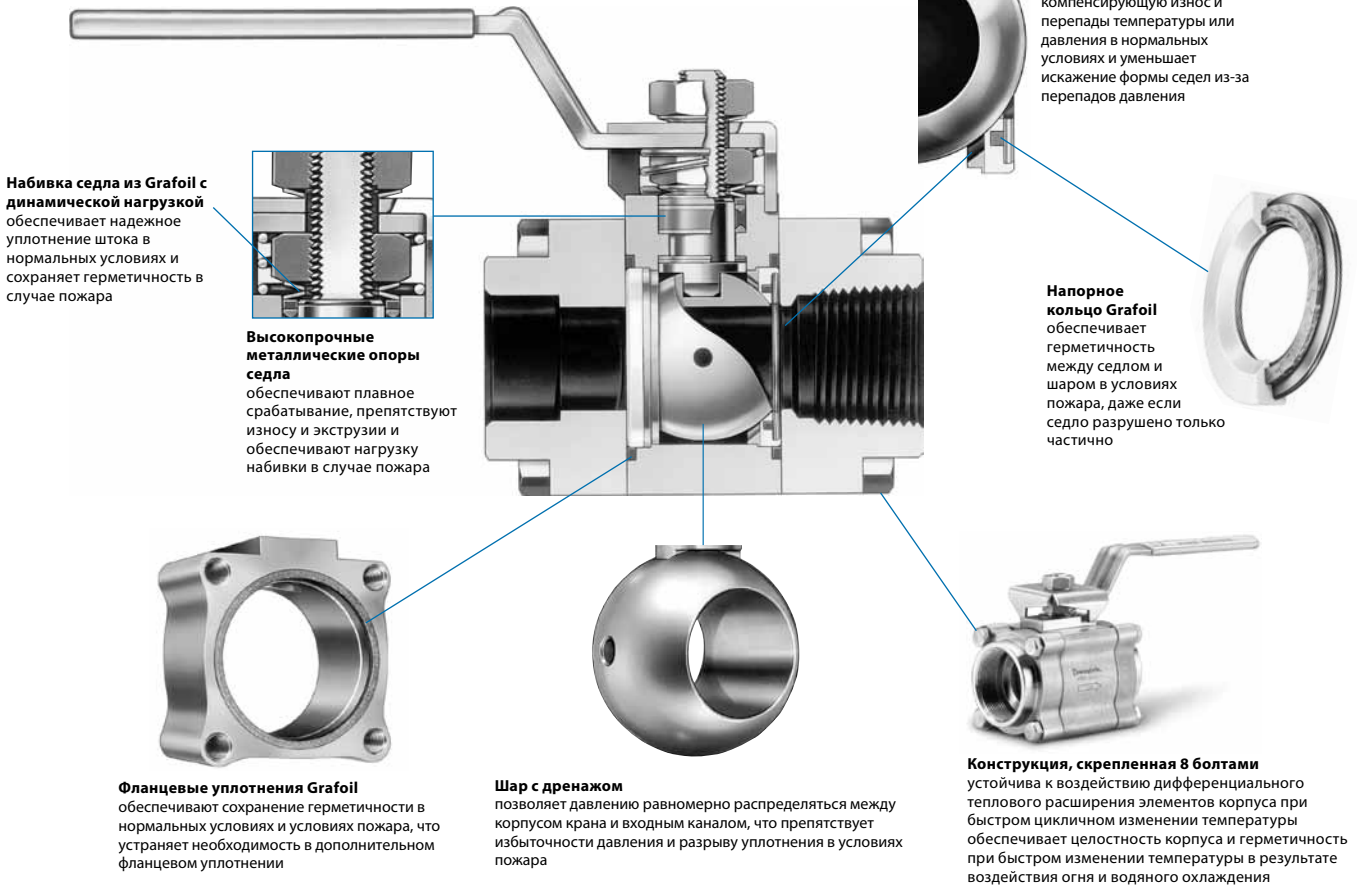


## Краны специального назначения

## Огнестойкие серии (серии A60T)



## Используемые материалы

Деталь	Материал корпуса крана	
	Нержавеющая сталь	Сталь
	Марка материала/ТУ Американского общества по испытанию материалов (ASTM)	
Опорные элементы набивки (2)	Полиимид	
Набивка, фланцевые уплотнения (2) <sup>①</sup>	Grafoil с проволокой из нерж. стали 316	
Седла с встроенными напорными кольцами (2)	Стеклонаполненный армированный PTFE; Grafoil с проволокой из нерж. стали 316	
Пружины с конусообразным диском (2)	Нерж. сталь 316/A167 с напылением Grafoil	
Крепления корпуса (8)	Марка V8M класс 2/ A193	Цинк с фосфатным покрытием марки V7/A193
Смазочные материалы	Дисульфид фторированного вольфрама; дисульфид молибдена со связующим покрытием на углеводородной основе; никелевый противозадирный состав на углеводородной основе	

Соприкасающиеся со средой детали выделены курсивом.

Все остальные компоненты аналогичны показанным на стр. A-34.

① Силиконовый герметик RTV на фланцевых уплотнениях.

## Испытания

Помимо требований, указанных в разделе **Испытания**, на стр. A-35, шаровые краны огнестойких серий соответствуют Стандарту API 607, 4-е издание, и Стандарту испытаний на огнестойкость SEI-00334. Более подробно см. каталог Swagelok *Шаровые краны огнестойкой серии — серии A60T*, MS-02-47.

## Номинальные параметры давления/температуры

Серии	63, 65	67, 68
Название материала	Сталь, нержавеющая сталь	
Температура, °C (°F)	Рабочее давление, бары (фунты на кв. дюйм, ман.)	
От -40 (-40) до 37 (100)	151 (2200)	137 (2000)
65 (150)	110 (1600)	110 (1600)
93 (200)	68,9 (1000)	68,9 (1000)
121 (250)	27,5 (400)	27,5 (400)
148 (300)	20,6 (300)	20,6 (300)
176 (350)	13,7 (200)	13,7 (200)
204 (400)	6,8 (100)	6,8 (100)

Параметры стальных кранов ограничены до -28°C (-20°F).

Стальные краны с торцевыми трубными обжимными фитингами Swagelok: макс. 190°C (375°F).

## Информация по размещению заказа

Шаровые краны огнестойких серий предлагаются в размерах 63, 65, 67 и 68 серии. Чтобы заказать, впишите **A** в код заказа.

Пример: SS-A63TS8

Чтобы заказать кран со стальным корпусом, замените **SS** на **S**.

Пример: S-A63TS8

## Комплекты уплотнений

Комплекты уплотнений включают в себя пружины штока, сальник, набивки, опорные элементы набивки, опоры штока, седла с встроенными напорными кольцами, пружины седла, фланцевые уплотнения и инструкции.

Выберите код заказа комплекта.

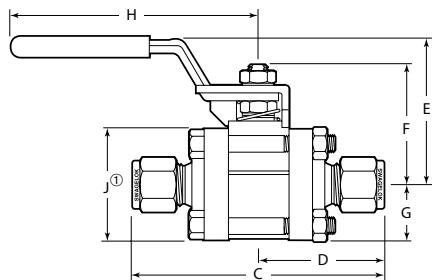
Серии кранов	Код заказа комплекта
A63T	SS-91K-A63T
A65T	SS-91K-A65T
A67T	SS-91K-A67T
A68T	SS-91K-A68T

## Габариты

Габариты в миллиметрах (дюймах) приводятся только для справки и могут изменяться.

### Торцевые трубные обжимные фитинги Swagelok

Указанные габариты соответствуют затяжке гаек на трубных обжимных соединениях Swagelok вручную. См. раздел **Информация по размещению заказа**, на стр. А-38.



Размер	Код заказа	Условный проход клапана мм (дюймы)	C <sub>v</sub>	Габариты, мм (дюймы)						
				C	D	E	F	G	H	J <sup>①</sup>
1/4 дюйма	SS-62TS4	4,8 (0,188)	1,2	80,5 (3,17)	40,4 (1,59)	42,2 (1,66)	32,0 (1,26)	17,3 (0,68)	60,2 (2,37)	34,3 (1,35)
3/8 дюйма	SS-62TS6	7,1 (0,281)	3,8	80,5 (3,17)	40,4 (1,59)	42,2 (1,66)	32,0 (1,26)	17,3 (0,68)	60,2 (2,37)	34,3 (1,35)
1/2 дюйма	SS-63TS8	10,3 (0,406)	7,5	103 (4,04)	51,3 (2,02)	59,7 (2,35)	45,5 (1,79)	22,6 (0,89)	114 (4,50)	45,2 (1,78)
3/4 дюйма	SS-63TS12	13,1 (0,516)	13,6	103 (4,04)	51,3 (2,02)	59,7 (2,35)	45,5 (1,79)	22,6 (0,89)	114 (4,50)	45,2 (1,78)
1 дюйм	SS-65TS16	22,2 (0,875)	40	136 (5,36)	68,1 (2,68)	74,7 (2,94)	64,0 (2,52)	31,8 (1,25)	152 (6,00)	63,5 (2,50)
1 1/2 дюйма	SS-67TS24	31,8 (1,250)	100	193 (7,59)	96,3 (3,79)	102 (4,03)	79,8 (3,14)	38,9 (1,53)	232 (9,14)	77,7 (3,06)
2 дюйма	SS-68TS32	38,1 (1,500)	130	253 (9,95)	126 (4,97)	106 (4,16)	85,3 (3,36)	44,2 (1,74)	232 (9,14)	88,1 (3,47)
6 мм	SS-62TS6MM	4,8 (0,188)	1,2	80,5 (3,17)	40,4 (1,59)	42,2 (1,66)	32,0 (1,26)	17,3 (0,68)	60,2 (2,37)	34,3 (1,35)
8 мм	SS-62TS8MM	6,4 (0,250)	2,5	80,5 (3,17)	40,4 (1,59)	42,2 (1,66)	32,0 (1,26)	17,3 (0,68)	60,2 (2,37)	34,3 (1,35)
10 мм	SS-62TS10MM	7,1 (0,281)	3,8	81,3 (3,20)	40,6 (1,60)	42,2 (1,66)	32,0 (1,26)	17,3 (0,68)	60,2 (2,37)	34,3 (1,35)
12 мм	SS-63TS12MM	9,5 (0,375)	7,5	103 (4,04)	51,3 (2,02)	59,7 (2,35)	45,5 (1,79)	22,6 (0,89)	114 (4,50)	45,2 (1,78)
18 мм	SS-63TS18MM	13,1 (0,516)	13,6	103 (4,04)	51,3 (2,02)	59,7 (2,35)	45,5 (1,79)	22,6 (0,89)	114 (4,50)	45,2 (1,78)
25 мм	SS-65TS25MM	22,2 (0,875)	40	136 (5,36)	68,1 (2,68)	74,7 (2,94)	64,0 (2,52)	31,8 (1,25)	152 (6,00)	63,5 (2,50)

Все паровые и термостойкие клапаны из нержавеющей стали серии 67 и 68 и клапаны 67 и 68 серии с седлами из полиэтилена сверхвысокой молекулярной массы (UHMWPE) собираются с посеребренными передними втулками. Все остальные клапаны серии 67 и 68 из нержавеющей стали собираются с передними втулками с покрытием из перфторалкокси (PFA).

① Высота и ширина фланцев с 63 по 68 серию. Высота фланцев 62 серии составляет 40,4 мм (1,59 дюйма); ширина равна размеру в столбце J.

### Гидравлическое обжимное устройство Swagelok

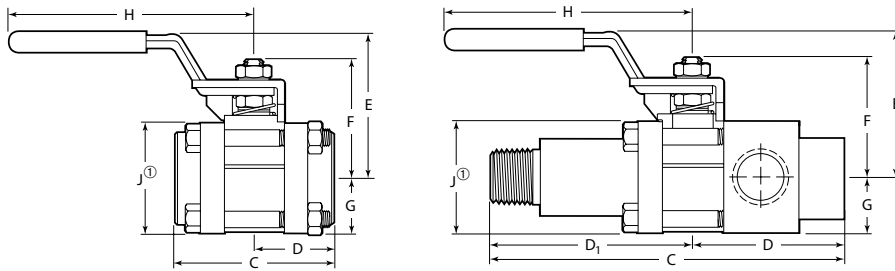
Для установки шарового клапана Swagelok 60-х серий с трубными фитингами размером более 1 дюйма требуется гидравлическое обжимное устройство Swagelok MHSU. Устройство прессует втулки в патрубок, не прилагая давление на резьбу корпуса фитинга. За дополнительной информацией см. Каталог компании Swagelok, Промеряемые трубные обжимные фитинги и переходники, на стр. В-57.



## Габариты

### Торцевые соединения с внутренней трубной резьбой

Габариты внутренней резьбы типа NPT соответствуют ASME B1.20.1. Габариты конической резьбы типа ISO соответствуют ISO 7/1, EN 10226-1, DIN-2999 и JIS B0203. См. раздел **Информация по размещению заказа**, на стр. A-38.



Размер	Код заказа	Условный проход клапана мм (дюймы)	C <sub>v</sub>	Габариты, мм (дюймы)							
				C	D	D <sub>1</sub>	E	F	G	H	J <sup>①</sup>
<b>Внутренняя резьба NPT</b>											
1/8 дюйма	SS-62TF2	7,1 (0,281)	3,8	54,9 (2,16)	27,4 (1,08)	—	42,2 (1,66)	32,0 (1,26)	17,3 (0,68)	60,2 (2,37)	34,3 (1,35)
1/4 дюйма	SS-62TF4	7,1 (0,281)	3,8	54,9 (2,16)	27,4 (1,08)	—	42,2 (1,66)	32,0 (1,26)	17,3 (0,68)	60,2 (2,37)	34,3 (1,35)
3/8 дюйма	SS-63TF6	13,1 (0,516)	12	68,6 (2,70)	34,3 (1,35)	—	59,7 (2,35)	45,5 (1,79)	22,6 (0,89)	114 (4,50)	45,2 (1,78)
1/2 дюйма	SS-63TF8	13,1 (0,516)	12	68,6 (2,70)	34,3 (1,35)	—	59,7 (2,35)	45,5 (1,79)	22,6 (0,89)	114 (4,50)	45,2 (1,78)
3/4 дюйма	SS-65TF12	22,2 (0,875)	31	91,2 (3,59)	45,7 (1,80)	—	74,7 (2,94)	64,0 (2,52)	31,8 (1,25)	152 (6,00)	63,5 (2,50)
1 дюйм	SS-65TF16	22,2 (0,875)	38	91,2 (3,59)	45,7 (1,80)	—	74,7 (2,94)	64,0 (2,52)	31,8 (1,25)	152 (6,00)	63,5 (2,50)
1 1/4 дюйма	SS-67TF20	31,8 (1,250)	90	112 (4,39)	55,6 (2,19)	—	102 (4,03)	79,8 (3,14)	38,9 (1,53)	232 (9,14)	77,7 (3,06)
1 1/2 дюйма	SS-67TF24	31,8 (1,250)	100	112 (4,39)	55,6 (2,19)	—	102 (4,03)	79,8 (3,14)	38,9 (1,53)	232 (9,14)	77,7 (3,06)
2 дюйма	SS-68TF32	38,1 (1,500)	130	125 (4,94)	62,7 (2,47)	—	106 (4,16)	85,3 (3,36)	44,2 (1,74)	232 (9,14)	88,1 (3,47)
<b>Внутренняя коническая резьба типа ISO</b>											
1/4 дюйма	SS-62TF4RT	7,1 (0,281)	3,8	54,9 (2,16)	27,4 (1,08)	—	42,2 (1,66)	32,0 (1,26)	17,3 (0,68)	60,2 (2,37)	34,3 (1,35)
1/2 дюйма	SS-63TF8RT	13,1 (0,516)	12	68,6 (2,70)	34,3 (1,35)	—	59,7 (2,35)	45,5 (1,79)	22,6 (0,89)	114 (4,50)	45,2 (1,78)
3/4 дюйма	SS-65TF12RT	22,2 (0,875)	31	91,2 (3,59)	45,7 (1,80)	—	74,7 (2,94)	64,0 (2,52)	31,8 (1,25)	152 (6,00)	63,5 (2,50)
1 дюйм	SS-65TF16RT	22,2 (0,875)	38	113 (4,45)	56,6 (2,23)	—	74,7 (2,94)	64,0 (2,52)	31,8 (1,25)	152 (6,00)	63,5 (2,50)
1 1/2 дюйма	SS-67TF24RT	31,8 (1,250)	100	138 (5,45)	69,1 (2,72)	—	102 (4,03)	79,8 (3,14)	38,9 (1,53)	232 (9,14)	77,7 (3,06)
2 дюйма	SS-68TF32RT	38,1 (1,500)	130	178 (7,00)	88,9 (3,50)	—	109 (4,29)	85,3 (3,36)	44,2 (1,74)	232 (9,14)	88,1 (3,47)
<b>Изоляционный удлинитель с внешней резьбой к внутренней резьбе типа NPT с калибровочными каналами</b>											
1/2 к 1/2 дюйма	SS-63TM8L-GF8	10,4 (0,411)	7,5	138 (5,44)	59,4 (2,34)	78,5 (3,09)	59,7 (2,35)	45,5 (1,79)	22,6 (0,89)	114 (4,50)	45,2 (1,78)
3/4 к 1/2 дюйма	SS-63TM12L-GF8	12,7 (0,500)	11,3	138 (5,44)	59,4 (2,34)	78,5 (3,09)	59,7 (2,35)	45,5 (1,79)	22,6 (0,89)	114 (4,50)	45,2 (1,78)

① Высота и ширина фланцев с 63 по 68 серию. Высота фланцев 62 серии составляет 40,4 мм (1,59 дюйма); ширина равна размеру в столбце J.

### Проверочная сборка конденсационного горшка

Интегрированная проверочная сборка клапанов серии Swagelok TVA, разработанная специально для использования в системах с насыщенным паром, состоит из двух шаровых клапанов 63 серии и универсального крепления для использования с предоставленным клиентом конденсационным горшком. Проверочная сборка позволяет визуально контролировать удаление конденсата, просто повернув тестовый клапан на четверть оборота.

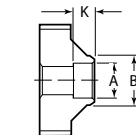
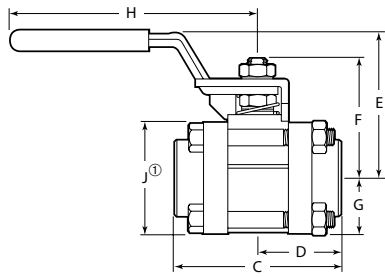
Более подробно см. каталог Swagelok *Интегрированная проверочная сборка клапана с универсальным креплением*, MS-02-221.



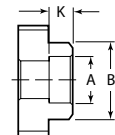
## Габариты

### Торцевые соединения, привариваемые к трубам и муфтам вращаюб

Диаметр и глубина раструба соответствуют ASME B16.11. См. раздел **Информация по размещению заказа**, на стр. А-38.



Сварные соединения  
вращаюб



Сварные патрубк



А

Размер	Код заказа	Условный проход клапана мм (дюймы)	C <sub>v</sub>	Габариты, мм (дюймы)									
				A	B	C	D	E	F	G	H	J <sup>①</sup>	K
<b>Сварные соединения вращаюб</b>													
1/4 дюйма	SS-62TSW4T	4,8 (0,188)	1,2	6,5 (0,257)	13,7 (0,540)	54,9 (2,16)	27,4 (1,08)	42,2 (1,66)	32,0 (1,26)	17,3 (0,68)	60,2 (2,37)	34,3 (1,35)	7,1 (0,28)
3/8 дюйма	SS-62TSW6T	7,1 (0,281)	3,8	9,7 (0,382)	17,1 (0,675)	54,9 (2,16)	27,4 (1,08)	42,2 (1,66)	32,0 (1,26)	17,3 (0,68)	60,2 (2,37)	34,3 (1,35)	7,9 (0,31)
1/2 дюйма	SS-63TSW8T	10,4 (0,411)	7,5	12,9 (0,507)	21,3 (0,840)	68,6 (2,70)	34,0 (1,34)	59,7 (2,35)	45,5 (1,79)	22,6 (0,89)	114 (4,50)	45,2 (1,78)	9,7 (0,38)
3/4 дюйма	SS-63TSW12T	13,1 (0,516)	13,6	19,2 (0,757)	26,7 (1,050)	68,6 (2,70)	34,0 (1,34)	59,7 (2,35)	45,5 (1,79)	22,6 (0,89)	114 (4,50)	45,2 (1,78)	11,2 (0,44)
1 дюйм	SS-65TSW16T	22,2 (0,875)	40	25,6 (1,009)	33,4 (1,315)	91,2 (3,59)	45,7 (1,80)	74,7 (2,94)	64,0 (2,52)	31,8 (1,25)	152 (6,00)	63,5 (2,50)	15,7 (0,62)
1 1/4 дюйма	SS-67TSW20T	28,6 (1,125)	80	32,0 (1,259)	42,2 (1,660)	112 (4,39)	55,6 (2,19)	102 (4,03)	79,8 (3,14)	38,9 (1,53)	232 (9,14)	77,7 (3,06)	15,7 (0,62)
1 1/2 дюйма	SS-67TSW24T	31,8 (1,250)	100	38,3 (1,509)	62,2 (2,450)	112 (4,39)	55,6 (2,19)	102 (4,03)	79,8 (3,14)	38,9 (1,53)	232 (9,14)	77,7 (3,06)	19,1 (0,75)
2 дюйма	SS-68TSW32T	38,1 (1,500)	130	51,1 (2,012)	70,1 (2,760)	125 (4,94)	62,7 (2,47)	106 (4,16)	85,3 (3,36)	44,2 (1,74)	232 (9,14)	88,1 (3,47)	19,1 (0,75)
<b>Сварные патрубк</b>													
1/2 дюйма	SS-63TSW8P	13,1 (0,516)	15	21,8 (0,860)	31,2 (1,228)	68,6 (2,70)	34,0 (1,34)	59,7 (2,35)	45,5 (1,79)	22,6 (0,89)	114 (4,50)	45,2 (1,78)	9,7 (0,38)
3/4 дюйма	SS-65TSW12P	22,2 (0,875)	36	27,2 (1,070)	42,2 (1,660)	91,2 (3,59)	45,7 (1,80)	74,7 (2,94)	64,0 (2,52)	31,8 (1,25)	152 (6,00)	63,5 (2,50)	12,7 (0,50)
1 дюйм	SS-65TSW16P	22,2 (0,875)	42	33,9 (1,335)	45,3 (1,783)	91,2 (3,59)	45,7 (1,80)	74,7 (2,94)	64,0 (2,52)	31,8 (1,25)	152 (6,00)	63,5 (2,50)	12,7 (0,50)
1 1/4 дюйма	SS-67TSW20P	31,8 (1,250)	90	42,7 (1,680)	62,2 (2,450)	115 (4,51)	57,2 (2,25)	102 (4,03)	79,8 (3,14)	38,9 (1,53)	232 (9,14)	77,7 (3,06)	12,7 (0,50)
1 1/2 дюйма	SS-67TSW24P	31,8 (1,250)	100	48,8 (1,920)	62,2 (2,450)	116 (4,57)	58,2 (2,29)	102 (4,03)	79,8 (3,14)	38,9 (1,53)	232 (9,14)	77,7 (3,06)	12,7 (0,50)
2 дюйма	SS-68TSW32P	38,1 (1,500)	130	61,2 (2,411)	75,1 (2,957)	125 (4,94)	62,7 (2,47)	106 (4,16)	85,3 (3,36)	43,2 (1,70)	232 (9,14)	86,6 (3,41)	16,0 (0,63)

① Высота и ширина фланцев с 63 по 68 серию. Высота фланцев 62 серии составляет 40,4 мм (1,59 дюйма); ширина равна размеру в столбце J.

### Сварные системы Swagelok

Сварная система Swagelok обеспечивает прочную сварку вольфрамовым электродом в газовой среде (GTAW) с высокой повторяемостью. С ее помощью можно сваривать самые разные сварные торцевые соединения, поставляемые с шаровыми клапанами Swagelok 60-х серий.

Более подробно см. *Сварочная система Swagelok Источник питания M200*, на стр. F-2.

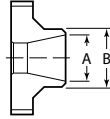
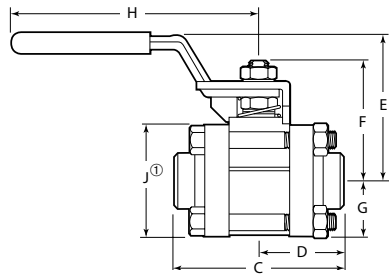


## Габариты

### Торцевые соединения, привариваемые к патрубкам встык

Торцевые соединения, привариваемые к патрубкам встык, соответствуют ASME B16.25.

См. раздел **Информация по размещению заказа**, на стр. A-38.



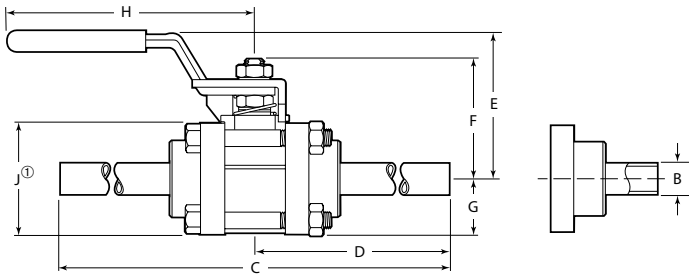
Размер	Код заказа	Условный проход клапана мм (дюймы)	C <sub>v</sub>	Габариты, мм (дюймы)								
				A	B	C	D	E	F	G	H	J <sup>①</sup>
<b>Перечень 10</b>												
1/4 дюйма	SS-62TW4P10	4,8 (0,188)	1,2	10,4 (0,410)	13,7 (0,540)	52,8 (2,08)	26,4 (1,04)	42,2 (1,66)	32,0 (1,26)	17,3 (0,68)	60,2 (2,37)	34,3 (1,35)
1/2 дюйма	SS-63TW8P10	13,1 (0,516)	15	17,1 (0,674)	21,3 (0,840)	68,3 (2,69)	34,0 (1,34)	59,7 (2,35)	45,5 (1,79)	22,6 (0,89)	114 (4,50)	45,2 (1,78)
3/4 дюйма	SS-65TW12P10	22,2 (0,875)	36	22,5 (0,884)	26,7 (1,050)	91,2 (3,59)	45,7 (1,80)	74,7 (2,94)	64,0 (2,52)	31,8 (1,25)	152 (6,00)	63,5 (2,50)
1 дюйм	SS-65TW16P10	22,2 (0,875)	40	27,9 (1,097)	33,4 (1,315)	87,9 (3,46)	43,9 (1,73)	74,7 (2,94)	64,0 (2,52)	31,8 (1,25)	152 (6,00)	63,5 (2,50)
1 1/2 дюйма	SS-67TW24P10	31,8 (1,250)	100	42,7 (1,682)	48,3 (1,900)	114 (4,47)	56,6 (2,23)	102 (4,03)	79,8 (3,14)	38,9 (1,53)	232 (9,14)	77,7 (3,06)
2 дюйма	SS-68TW32P10	38,1 (1,500)	130	54,8 (2,157)	60,3 (2,375)	121 (4,78)	60,7 (2,39)	106 (4,16)	85,3 (3,36)	44,2 (1,74)	232 (9,14)	88,1 (3,47)
<b>Перечень 40</b>												
1/4 дюйма	SS-62TW4P40	4,8 (0,188)	1,2	9,2 (0,364)	13,7 (0,540)	52,8 (2,08)	26,4 (1,04)	42,2 (1,66)	32,0 (1,26)	17,3 (0,68)	60,2 (2,37)	34,3 (1,35)
1/2 дюйма	SS-63TW8P40	13,1 (0,516)	15	15,8 (0,622)	21,3 (0,840)	68,3 (2,69)	34,0 (1,34)	59,7 (2,35)	45,5 (1,79)	22,6 (0,89)	114 (4,50)	45,2 (1,78)
3/4 дюйма	SS-65TW12P40	20,9 (0,824)	36	20,9 (0,824)	26,7 (1,050)	91,2 (3,59)	45,7 (1,80)	74,7 (2,94)	64,0 (2,52)	31,8 (1,25)	152 (6,00)	63,5 (2,50)
1 дюйм	SS-65TW16P40	22,2 (0,875)	90	26,6 (1,049)	33,4 (1,315)	87,9 (3,46)	43,9 (1,73)	74,7 (2,94)	64,0 (2,52)	31,8 (1,25)	152 (6,00)	63,5 (2,50)
1 1/2 дюйма	SS-67TW24P40	31,8 (1,250)	100	40,9 (1,610)	48,3 (1,900)	114 (4,47)	56,6 (2,23)	102 (4,03)	79,8 (3,14)	38,9 (1,53)	232 (9,14)	77,7 (3,06)
2 дюйма	SS-68TW32P40	38,1 (1,500)	130	52,5 (2,067)	60,3 (2,375)	123 (4,86)	61,7 (2,43)	106 (4,16)	85,3 (3,36)	44,2 (1,74)	232 (9,14)	88,1 (3,47)
<b>Перечень 80</b>												
1/4 дюйма	SS-62TW4P80	4,8 (0,188)	1,2	7,7 (0,302)	13,7 (0,540)	52,8 (2,08)	26,4 (1,04)	42,2 (1,66)	32,0 (1,26)	17,3 (0,68)	60,2 (2,37)	34,3 (1,35)
3/8 дюйма	SS-62TW6P80	7,1 (0,281)	3,8	10,7 (0,423)	17,1 (0,675)	52,8 (2,08)	26,4 (1,04)	42,2 (1,66)	32,0 (1,26)	17,3 (0,68)	60,2 (2,37)	34,3 (1,35)
1/2 дюйма	SS-63TW8P80	13,1 (0,516)	6,8	13,9 (0,546)	21,3 (0,840)	68,3 (2,69)	34,0 (1,34)	59,7 (2,35)	45,5 (1,79)	22,6 (0,89)	114 (4,50)	45,2 (1,78)
3/4 дюйма	SS-63TW12P80	13,1 (0,516)	13,6	18,8 (0,742)	26,7 (1,050)	68,3 (2,69)	34,0 (1,34)	59,7 (2,35)	45,5 (1,79)	22,6 (0,89)	114 (4,50)	45,2 (1,78)
1 дюйм	SS-65TW16P80	22,2 (0,875)	40	23,9 (0,942)	33,4 (1,315)	87,9 (3,46)	43,9 (1,73)	74,7 (2,94)	64,0 (2,52)	31,8 (1,25)	152 (6,00)	63,5 (2,50)
1 1/4 дюйма	SS-67TW20P80	28,6 (1,125)	80	32,5 (1,281)	42,2 (1,660)	116 (4,57)	57,9 (2,28)	102 (4,03)	79,8 (3,14)	38,9 (1,53)	232 (9,14)	77,7 (3,06)
1 1/2 дюйма	SS-67TW24P80	31,8 (1,250)	100	38,1 (1,500)	48,3 (1,900)	116 (4,57)	57,9 (2,28)	102 (4,03)	79,8 (3,14)	38,9 (1,53)	232 (9,14)	77,7 (3,06)
2 дюйма	SS-68TW32P80	38,1 (1,500)	130	49,3 (1,939)	60,3 (2,375)	129 (5,09)	64,8 (2,55)	106 (4,16)	85,3 (3,36)	44,2 (1,74)	232 (9,14)	88,1 (3,47)

① Высота и ширина фланцев с 63 по 68 серию. Высота фланцев 62 серии составляет 40,4 мм (1,59 дюйма); ширина равна размеру в столбце J.

## Габариты

### Торцевые соединения с удлиненными патрубками

Удлиненные патрубки поставляются только с кранами из нержавеющей стали. Материал удлиненных патрубков – нерж. сталь 316L. См. раздел **Информация по размещению заказа**, на стр. А-38.

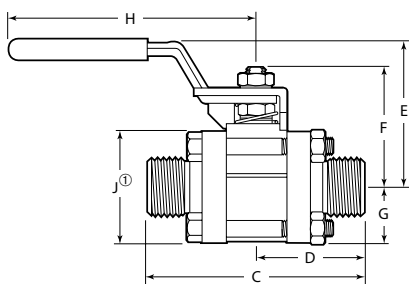


Размер	Толщина стенки	Код заказа	Условный проход крана мм (дюймы)	C <sub>v</sub>	Габариты, мм (дюймы)							
					B	C	D	E	F	G	H	J <sup>①</sup>
1/4 дюйма	0,035 дюйма	SS-62TW4T35-3	4,6 (0,180)	1,1	6,4 (0,250)	206 (8,12)	103 (4,05)	42,2 (1,66)	32,0 (1,26)	17,3 (0,68)	60,2 (2,37)	34,3 (1,35)
3/8 дюйма	0,035 дюйма	SS-62TW6T35-3	7,1 (0,281)	3,8	9,5 (0,375)	206 (8,12)	103 (4,05)	42,2 (1,66)	32,0 (1,26)	17,3 (0,68)	60,2 (2,37)	34,3 (1,35)
1/2 дюйма	0,049 дюйма	SS-63TW8T49-3	10,2 (0,402)	7,2	12,7 (0,500)	216 (8,51)	108 (4,26)	59,7 (2,35)	45,5 (1,79)	22,6 (0,89)	114 (4,50)	45,2 (1,78)
1/2 дюйма	0,065 дюйма	SS-63TW8T65-3	9,4 (0,370)	6,1	12,7 (0,500)	216 (8,51)	108 (4,26)	59,7 (2,35)	45,5 (1,79)	22,6 (0,89)	114 (4,50)	45,2 (1,78)
3/4 дюйма	0,065 дюйма	SS-65TW12T65-3	15,7 (0,620)	18	19,1 (0,750)	242 (9,53)	121 (4,77)	74,7 (2,94)	64,0 (2,52)	31,8 (1,25)	152 (6,00)	63,5 (2,50)
1 дюйм	0,065 дюйма	SS-65TW16T65-3	22,1 (0,870)	36	25,4 (1,000)	242 (9,53)	121 (4,77)	74,7 (2,94)	64,0 (2,52)	31,8 (1,25)	152 (6,00)	63,5 (2,50)
1 1/2 дюйма	0,065 дюйма	SS-67TW24T65-3	31,8 (1,250)	100	38,1 (1,500)	267 (10,5)	134 (5,27)	102 (4,03)	79,8 (3,14)	38,9 (1,53)	232 (9,14)	77,7 (3,06)
2 дюйма	0,065 дюйма	SS-68TW32T65-3	38,1 (1,500)	130	50,8 (2,000)	287 (11,3)	144 (5,65)	106 (4,16)	85,3 (3,36)	44,2 (1,74)	232 (9,14)	88,1 (3,47)

① Высота и ширина фланцев с 63 по 68 серию. Высота фланцев 62 серии составляет 40,4 мм (1,59 дюйма); ширина равна размеру в столбце J.

### Торцевые окончания в виде фитингов с торцевым кольцевым уплотнением VCO и фитингов с торцевым уплотнением VCR с металлической прокладкой

Торцевые окончания в виде фитингов с торцевым уплотнением требуют минимального осевого зазора, что упрощает установку и обслуживание. Фитинг VCO включает в себя уплотнительное кольцо из фторопласта FKM. См. раздел **Информация по размещению заказа**, стр. А-38.



Размер	Код заказа	Условный проход крана мм (дюймы)	C <sub>v</sub>	Габариты, мм (дюймы)							
				C	D	E	F	G	H	J <sup>①</sup>	
<b>Фитинги с торцевым кольцевым уплотнением VCO</b>											
1/4 дюйма	SS-62TVCO4	4,8 (0,188)	1,2	66,0 (2,60)	33,0 (1,30)	42,2 (1,66)	32,0 (1,26)	17,3 (0,68)	60,2 (2,37)	34,3 (1,35)	
1/2 дюйма	SS-63TVCO8	10,3 (0,406)	7,5	82,6 (3,25)	41,1 (1,62)	59,7 (2,35)	45,5 (1,79)	22,6 (0,89)	114 (4,50)	45,2 (1,78)	
<b>Фитинг с торцевым уплотнением VCR с металлической прокладкой</b>											
1/4 дюйма	SS-62TVCR4	4,8 (0,188)	1,2	62,7 (2,47)	31,2 (1,23)	42,2 (1,66)	32,0 (1,26)	17,3 (0,68)	60,2 (2,37)	33,5 (1,32)	
1/2 дюйма	SS-63TVCR8	10,3 (0,406)	7,5	92,2 (3,63)	46,0 (1,81)	59,7 (2,35)	45,5 (1,79)	22,6 (0,89)	114 (4,50)	44,5 (1,75)	

Номинальные параметры кранов с фитингами с торцевым уплотнением VCR или VCO зависят от номинальных параметров соответствующего фитинга; см. каталоги Swagelok *Фитинги с торцевым уплотнением VCR с металлической прокладкой* и *Фитинги с торцевым кольцевым уплотнением VCO*, на стр. В-125 и В-145.

① Высота и ширина фланцев 63 серии. Высота фланцев 62 серии составляет 40,4 мм (1,59 дюйма); ширина равна размеру в столбце J.

## Габариты

### Санитарно-технические торцевые соединения

Краны Swagelok с санитарно-техническими торцевыми соединениями TS и SC выпускаются только из нержавеющей стали. Максимальное расчетное давление составляет 20,6 бара (300 фунтов на кв. дюйм, ман.); рабочее давление и температурные параметры таких кранов могут ограничиваться материалом используемой прокладки и зажима.

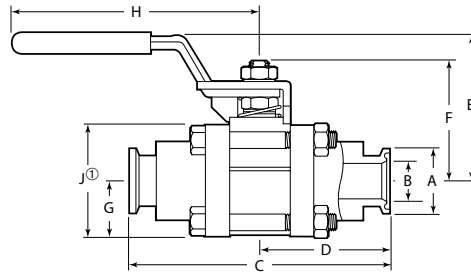
Средняя шероховатость покрытия обработанной поверхности ( $R_a$ ) санитарно-технических торцевых соединений TS составляет 0,51 мкм (20 микродюймов). Более подробно см. каталог Swagelok *Биофармацевтические фитинги—серии TS, MS-03-13.*

Торцевые соединения под зажим для биофармацевтики SC размером 1 дюйм и более соответствуют геометрическим требованиям стандарта ISO 2852.

См. раздел **Информация по размещению заказа**, на стр. А-38.

Чтобы заказать кран со средней шероховатостью поверхности внутреннего диаметра шара ( $R_a$ ) равной 0,38 мкм (15 микродюймов), добавьте **-RB** к коду заказа крана.

Пример: SS-63TTS8-RB



### Санитарно-технические фитинги TS

Размер	Код заказа	Условный проход крана мм (дюймы)	$C_v$	Габариты, мм (дюймы)								
				A	B	C	D	E	F	G	H	J <sup>①</sup>
1/2 дюйма	SS-63TTS8	9,4 (0,370)	7,5	25,1 (0,99)	9,4 (0,37)	88,9 (3,50)	44,4 (1,75)	59,7 (2,35)	45,5 (1,79)	22,6 (0,89)	114 (4,50)	45,2 (1,78)
3/4 дюйма	SS-63TTS12	13,1 (0,516)	15	25,1 (0,99)	15,7 (0,62)	88,9 (3,50)	44,4 (1,75)	59,7 (2,35)	45,5 (1,79)	22,6 (0,89)	114 (4,50)	45,2 (1,78)
1 дюйм	SS-65TTS16	22,2 (0,873)	42	50,5 (1,99)	22,1 (0,87)	114 (4,50)	57,2 (2,25)	74,7 (2,94)	64,0 (2,52)	31,8 (1,25)	152 (6,00)	63,5 (2,50)
1 1/2 дюйма	SS-67TTS24	31,8 (1,250)	100	50,5 (1,99)	34,8 (1,37)	140 (5,50)	69,9 (2,75)	102 (4,03)	79,8 (3,14)	38,9 (1,53)	232 (9,14)	77,7 (3,06)
2 дюйма	SS-68TTS32	38,1 (1,500)	130	64,0 (2,52)	47,5 (1,87)	159 (6,25)	79,2 (3,12)	106 (4,16)	85,3 (3,36)	44,2 (1,74)	232 (9,14)	88,1 (3,47)

① Высота и ширина фланцев с 63 по 68 серию. Высота фланцев 62 серии составляет 40,4 мм (1,59 дюйма); ширина равна размеру в столбце J.

### Санитарно-технические фитинги SC под зажим

Размер	Код заказа	Условный проход крана мм (дюймы)	$C_v$	Габариты, мм (дюймы)								
				A	B	C	D	E	F	G	H	J <sup>①</sup>
1/2 дюйма	SS-62TSC8	7,1 (0,281)	7,1	25,1 (0,99)	9,4 (0,37)	90,4 (3,56)	45,2 (1,78)	42,2 (1,66)	32,0 (1,26)	17,3 (0,68)	60,2 (2,37)	34,3 (1,35)
3/4 дюйма	SS-63TSC12	13,1 (0,516)	13,2	25,1 (0,99)	15,7 (0,62)	103 (4,06)	51,5 (2,03)	59,7 (2,35)	45,5 (1,79)	22,6 (0,89)	114 (4,50)	45,2 (1,78)
1 дюйм	SS-65TSC16	22,1 (0,872)	42	50,5 (1,99)	22,1 (0,87)	114 (4,50)	57,2 (2,25)	74,7 (2,94)	64,0 (2,52)	31,8 (1,25)	152 (6,00)	63,5 (2,50)
1 1/2 дюйма	SS-67TSC24	31,8 (1,250)	100	50,3 (1,98)	34,8 (1,37)	140 (5,50)	69,9 (2,75)	102 (4,03)	79,8 (3,14)	38,9 (1,53)	232 (9,14)	77,7 (3,06)
2 дюйма	SS-68TSC32	38,1 (1,500)	130	64,0 (2,52)	47,5 (1,87)	159 (6,25)	79,2 (3,12)	106 (4,16)	85,3 (3,36)	44,2 (1,74)	232 (9,14)	88,1 (3,47)

① Высота и ширина фланцев с 63 по 68 серию. Высота фланцев 62 серии составляет 40,4 мм (1,59 дюйма); ширина равна размеру в столбце J.

### Смешанные торцевые соединения

Краны 60-х серий можно заказать с двумя различными торцевыми соединениями. Чтобы получить информацию по размещению заказа, обратитесь к своему уполномоченному представителю компании Swagelok.