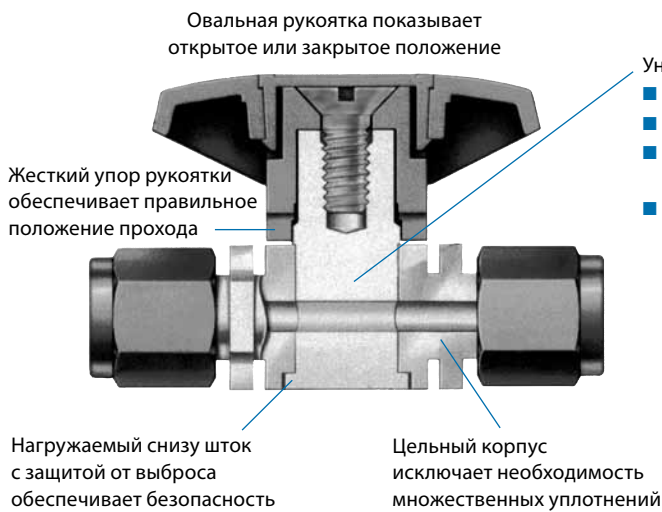


# Пробковые краны из перфторалкокси (PFA)

## Серия 43

### Характеристики

- Срабатывание при повороте на четверть оборота и полнопроходная конструкция.
- Малый вес.
- Материал PFA высокой степени чистоты с малым содержанием экстрагируемых веществ для обеспечения стойкости к химическому воздействию.
- Торцевые соединения в виде трубных обжимных фитингов Swagelok® из PFA размером 1/4 дюйма для обеспечения надежной эксплуатации.



### Технические данные

| Код заказа | Условный проход<br>мм (дюймы) | C <sub>v</sub> | Номинальные параметры давления при 20°C (70°F) |
|------------|-------------------------------|----------------|--|
| PFA-43S4   | 4,0 (0,156)                   | 1,8            | 4,1 бара<br>(60 фунтов на кв. дюйм, ман.)      |

### Номинальные параметры давления/температуры

| Температура<br>°C (°F) | Эксплуатация в жидкостных системах               | Эксплуатация с газовой средой |
|------------------------|--|-------------------------------|
|                        | Рабочее давление, бары (фунты на кв. дюйм, ман.) |                               |
| От -17 (0) до 10 (50)  | 4,1 (60)   | —                             |
| От 10 (50) до 20 (70)  | 4,1 (60)   | 4,1 (60)                      |
| 37 (100)               | 3,4 (50)   | 3,4 (50)                      |
| 65 (150)               | 2,0 (30)   | 2,0 (30)                      |
| 93 (200)               | 0,68 (10)  | —                             |

Эксплуатация при стабильной температуре увеличит срок службы и повысит эффективность работы крана.

### Параметры расхода при температуре 20°C (70°F)

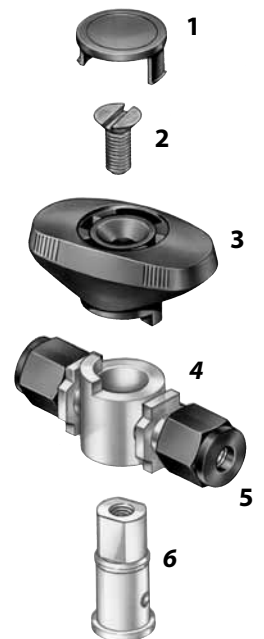
| Перепад между рабочим и атмосферным давлением (Δp)<br>бары (фунты на кв. дюйм) | Расход воздуха<br>станд. л/мин<br>(станд. футы³/мин) | Расход воды<br>л/мин<br>(галлоны США/мин) |
|--|--|---|
| 0,68 (10)  | 566 (20)   | 21,5 (5,7)                                |
| 2,0 (30)   | 1047 (37)  | 37,4 (9,9)                                |
| 4,1 (60)   | 1755 (62)  | 52,9 (14,0)                               |

### Используемые материалы

| Деталь                                 | Марка материала/<br>ТУ Американского общества по испытанию материалов (ASTM) |
|--|--|
| 1 Вставка рукоятки <sup>①</sup>        | PFA 440-HP   |
| 2 Винт <sup>①</sup>                    |  |
| 3 Рукоятка <sup>①</sup>                |  |
| 4 Корпус, обжимные кольца <sup>①</sup> | Чистый PFA 440-HP/<br>D3307  |
| 5 Гайка <sup>①</sup>                   | PFA 440-HP   |
| 6 Шток                                 | Чистый PTFE/D1710  |
| Смазка                                 | На PTFE основе   |

Соприкасающиеся со средой детали выделены курсивом.

① Окрашены в синий цвет.



### Испытания

Все пробковые краны из PFA серии 43 испытываются на герметичность азотом в заводских условиях под давлением, в два раза превышающим номинальное, максимально допустимый объем утечки через седло составляет 0,1 станд. см³/мин. Уплотнения корпуса испытываются гелием под давлением, в два раза превышающим номинальное, максимально допустимый объем утечки составляет 1 × 10<sup>-3</sup> станд. см³/с.

### Очистка и упаковка

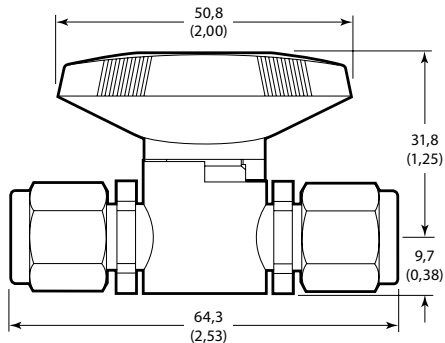
Все пробковые краны из PFA серии 43 проходят очистку и упаковываются в соответствии со *Стандартной инструкцией компании Swagelok по очистке и упаковке (SC-10), MS-06-62.*

## Габариты

Габариты в миллиметрах (дюймах) приводятся только для справки и могут изменяться.

**Код заказа:** PFA-43S4

**Масса:** 0,06 кг (0,13 фунта)



Указанные габариты соответствуют положению гаек Swagelok до обжатия.

## Вспомогательные принадлежности

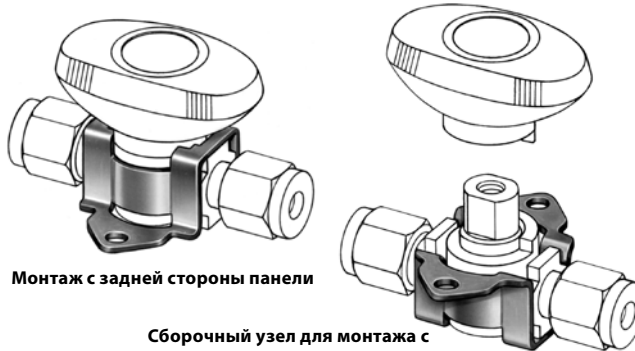
### Кронштейн для крепления на панель

Кронштейн из нержавеющей стали 316 позволяет выполнять монтаж с задней или передней стороны панели.

Чтобы заказать пробковый кран Swagelok из PFA для монтажа с задней стороны панели, добавьте **-PM** к коду заказа.

Пример: PFA-43S4-PM

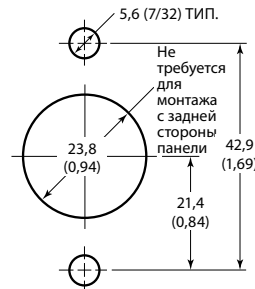
Чтобы заказать комплект для монтажа на месте с кронштейном для крепления и инструкциями, используйте код заказа SS-MB-P43.



**Монтаж с задней стороны панели**

**Сборочный узел для монтажа с передней стороны панели**  
Толщина панели и высота головки винта над панелью в совокупности не должны превышать 6,4 мм (1/4 дюйма).

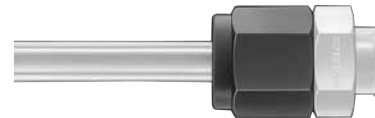
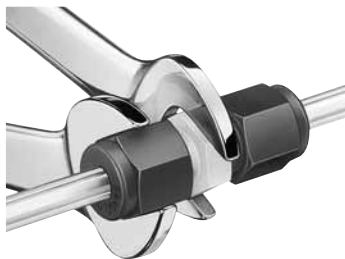
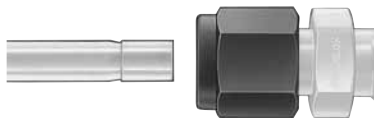
### Габариты для сверления отверстий в панели



## Инструкции по монтажу

**⚠ Для использования с трубными обжимными фитингами из PFA на трубках из PFA НЕОБХОДИМО прорезать канавки. Следует использовать инструмент Swagelok для прорезания канавок.**

1. Вставьте трубку из PFA, имеющую прорезанную канавку, в трубный обжимной фитинг Swagelok из PFA до щелчка.
2. Неподвижно удерживая корпус фитинга, затяните синюю гайку до исчезновения зазора между шестигранными поверхностями гайки и корпуса.
3. Продолжайте затягивать до полного совмещения шестигранных поверхностей гайки и корпуса.



**Внимание!** Запрещается использовать детали изделий вместе с деталями других производителей, а также заменять их деталями других производителей.