

Переключающая арматура

Тип 06401 - Переключающий вентиль DN15

HEROSE



Криогенные переключающие вентили из нержавеющей стали, PN125

Предназначен для подключения двух предохранительных клапанов, с двумя штуцерами G 1/4 для контроля
 " обезжирен для применения в среде кислорода "

Произв.№ 06401.0150.0000

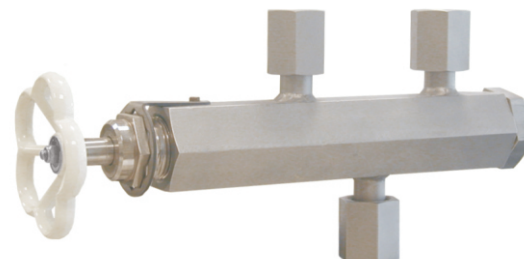
Вход и выход: стяжная гайка с внутренней резьбой G 3/4

Произв.№ 06401.0150.9***

*** Переключающие вентили с другими резьбами для присоединения предохранительных клапанов по заказу, рабочее давление до PN250.

Возможные изменения - только по заказу:

- Переключающий клапан с пневмо- или электроприводом
- Выход GA со штуцерами с резьбой (G) по ISO 7-Rp
- Выход GA со штуцерами с резьбой FNPT по ANSI B 1.20.1
- Комбинация различных резьбовых присоединений GW - GA

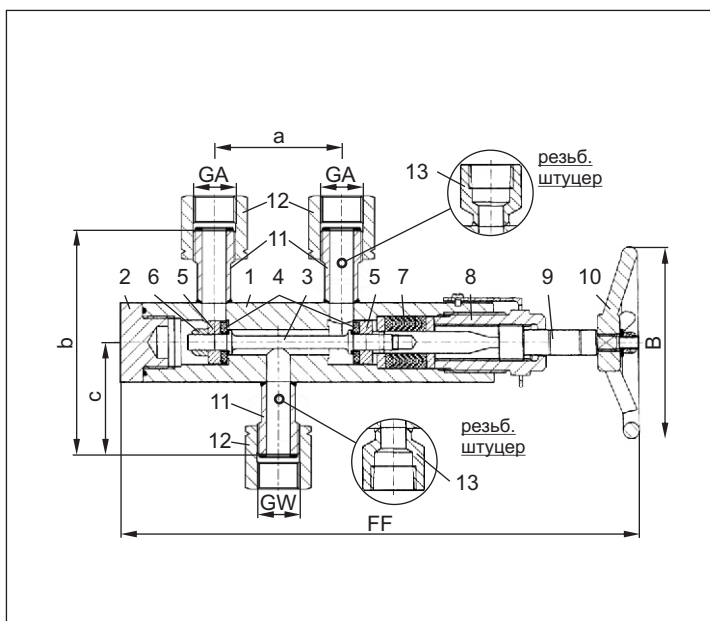


Применение:

Подходит для продуктов разделения воздуха, паров и криогенных сжиженных газов включая сжиженный природный газ.

Рабочая температура: с -196°C (77K) до +185°C (458K)

| Материалы | DIN EN | ASTM |
|---------------------|-----------------------------------|-------------------|
| 1 Корпус | 1.4571 | A 276 Grade 316Ti |
| 2 Пробка | 1.4571 | A 276 Grade 316Ti |
| 3 Поршн. стержень | 1.4571 | A 276 Grade 316Ti |
| 4 Уплотнение | Фторопласт / электроуглерод (25%) | |
| 5 Клапан | 1.4571 | A 276 Grade 316Ti |
| 6 Гайка клапана | 1.4301/A2 | A 194 B8 |
| 7 Уплотнение шпинд. | Фторопласт / электроуглерод (25%) | |
| 8 Верхняя часть | CW452K никелирован | B 103 UNS C51900 |
| 9 Шпindelь | 1.4571 | A 276 Grade 316Ti |
| 10 Маховик | Алюм. сплав | |
| 11 Приварной штуцер | 1.4571 | A 276 Grade 316Ti |
| 12 Стяжная гайка | 1.4571 | A 276 Grade 316Ti |
| 13 Штуцер с резьбой | 1.4571 | A 276 Grade 316Ti |



| Тип 06401 – Станд. и исполнение | Техн. данные | |
|---------------------------------|-------------------|-----------|
| Условный размер | DN | 15 |
| Входной размер | GW дюйм | G 3/4 LH |
| Выходной размер | GA дюйм | G 3/4 LH |
| Строительная длина | FF | 325 |
| Диам. маховика | B | 120 |
| Длина | a | 80 |
| Высота | b | 140 |
| Длина | c | 70 |
| Вес | кг | 5.0 |
| Коэффициент расхода Kvs x | м ³ /ч | 4.0 |
| Коэффициент расхода Cv x | гал/мин | 4.6 |
| Коэффициент расхода Kvs xx | м ³ /ч | 5.8 |
| Коэффициент расхода Cv xx | гал/мин | 6.7 |

x – открыта только одна сторона

Размеры в мм.

xx - в среднем положении