

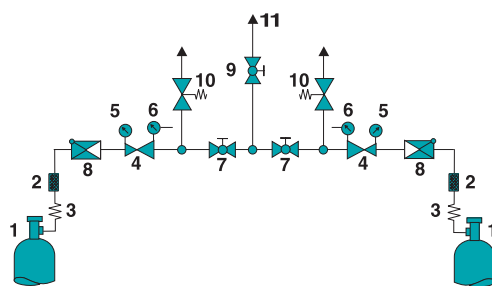
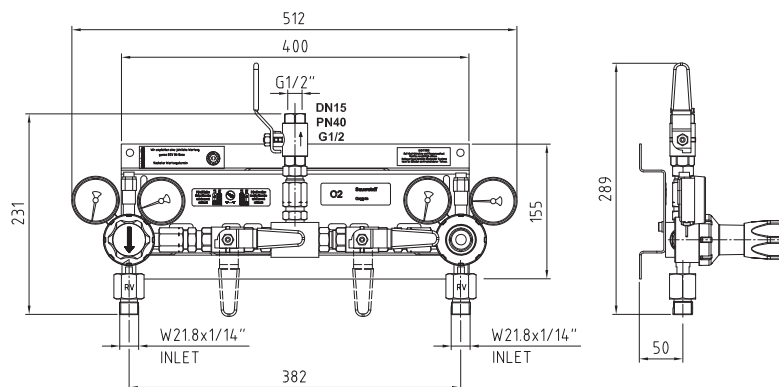


Данный газовый щит с полуавтоматическим переключением смонтирован на щите из нержавеющей стали и состоит из двух одноступенчатых регуляторов давления с манометром входного и выходного давления. Обратные клапаны на обеих сторонах предотвращают обратное течение газа в порожнюю часть. Защита от ошибок оператора обеспечивается четкими функциями визуализации и управления оператором. Данный газовый щит используется для работы с такими газами, как азот, кислород, а также с редкими газами (аргон/гелий), поступающими из баллонов или баллонных связок. Он используется в технологических установках, в которых должно гарантироваться бесперебойное централизованное газоснабжение, например, газоснабжение лазерной или плазменной обработки.

Арт. №	Описание	Газ, давление	Вход	Выход
24037147	BMD100-39S	Кислород/инертный газ, 300/16 бар	W21,8x1/14"	DN15, G1/2"
24037120	BMD100-39S	Азот, 300/40 бар	W21,8x1/14"	DN15, G1/2"

ТЕХНИЧЕСКИЕ ДАННЫЕ

Тип регулятора::	UC 500	Диафрагма:	EPDM
Кожух регулятора:	Латунь	Шаровой кран уплотнения:	PTFE
Крышка регулятора:	цинковый сплав	Макс. входное давление: :	300 бар
Уплотнение:	РА	Диапазон температур: :	от - 20°C до 60°C
Уплотнение поршня (дл., N2):	Силикон	Стеновой кронштейн::	Нержавеющая сталь



- 1 Штуцер подключения баллона
- 2 Фильтр
- 3 Гибкие шланги или выводы высокого напора
- 4 Регулятор давления
- 5 Датчик входного давления
- 6 Датчик выходного давления
- 7 Шаровой вентиль
- 8 Обратный вентиль
- 9 Выходной шаровой отсечной вентиль
- 10 Предохранительный вентиль
- 11 Выход технологического газа