

MU400-M

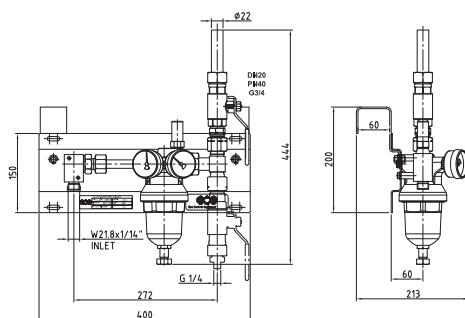


Новая концепция газового манифольда с функциями, аналогичными модели MU70-M. Вариант для кислорода/инертного газа оснащен регулятором MR400 большой пропускной способности. Блок манифольда со смонтированным подвесным комплектом изображен на рисунке. В состав подвесного комплекта входят два держателя из нержавеющей стали, винты с гайками и шайбами, а также два выходных адаптера с резьбой G1/4" и G3/8" для прямого шлангового подключения. Данный комплект можно использовать в сочетании с манифольдами MU70-M или MU400-M.

Арт. №	Описание	Газ, давление	Вход	Выход
0768121	MU400-M	Кислород/инертный газ, 300/20 бар	W21,8x1/14"	DN15
9443320	Подвесной комплект для MU70-M и MU400-M			

ТЕХНИЧЕСКИЕ ДАННЫЕ

Тип регулятора:	MR400	Стеновой кронштейн:	Нержавеющая сталь
Материал корпуса, кожуха:	Латунь	Макс. входное давление:	300 бар
Материал патрубков и фитингов:	Латунь,	Максимальный расход:	400 Нм³/ч
	Нержавеющая сталь	Номинальный расход:	250 Нм³/ч
Материал диафрагмы:	EPDM	Диапазон температур:	от -20°C до 60°C
Материал уплотнения седла:	РА		



MU400-M ПРОПАН



Вариант для пропана оснащен регулятором большой пропускной способности, а также включает предохранительный затвор большой пропускной способности Simax 3 на выходе. Simax 3 представляет собой предохранительный затвор большой пропускной способности в соответствии с требованиями EN 730-1 и ISO 5175 и оснащен фильтром, пламепреградителем, термическим затвором и обратным вентиляем. Также предусмотрена возможность использования подвесного комплекта для мобильных локальных систем.

Арт. №	Описание	Газ, давление	Вход	Выход
0768138	MU400-M	Пропан, 25/4 бар	W21,8x1/14"LH	DN20
9443320	Подвесной комплект для MU70-M и MU400-M			

ТЕХНИЧЕСКИЕ ДАННЫЕ

Тип регулятора:	MR60	Стеновой кронштейн:	Нержавеющая сталь
Материал корпуса, кожуха:	Латунь	Макс. входное давление:	100 бар
Материал патрубков и фитингов:	Латунь,	Максимальный расход:	100 Нм³/ч
	Нержавеющая сталь	Номинальный расход:	50 Нм³/ч
Материал диафрагмы:	NBR	Диапазон температур:	от -20°C до 60°C
Материал уплотнения седла:	PTFE		

