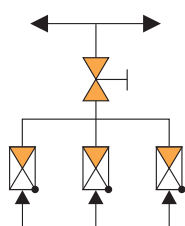


ТИП МВ

MANYFLOW BLOCK



- Компактное блочное исполнение для давления в баллоне до 300 бар
- Высоконапорные отсечные ventили GCE
- Кислородный вариант прошел ударные испытания
- Ацетиленовый вариант соответствует ISO 15615
- Компактная система
- Входные и выходные патрубки W21,8x1/14" согласно DIN 477 (другие соединения под заказ)
- В комплекте спеченный металлический фильтр и обратный ventиль.
- Гарантированная бесперебойная подача газа из всех баллонов.
- Предельно простая возможность расширения. Модульная конструкция включает различные варианты.
- Для подачи газа из баллонов и связок баллонов.



Арт. №	Описание	Вход	Выход
14037312	Manyflow block Ацетилен, Кислород/инертный газ до 200 бар	W21,8x1/14"	W21,8x1/14"
0764954	Manyflow block Кислород/инертный газ до 300 бар	W21,8x1/14"LH	G3/4"
14037514	Manyflow block, Все газы	W21,8x1/14"	W21,8x1/14"
14037804	Соединительная трубка 450мм, Все газы	G3/4"	G3/4"
14037797	Соединительная трубка 750мм, Все газы	G3/4"	G3/4"
14037423	Соединительная трубка 1500мм, Все газы	G3/4"	G3/4"

СТАНДАРТНЫЕ ВАРИАНТЫ ПРИМЕНЕНИЯ MANYFLOW:

Манифольд высокого давления с устройством Manyflow и расширительным блоком на 6 баллонов или связок баллонов

