

## Цельнокорпусной шаровый кран с резьбовым присоединением. Серия VBXE



### Особенности

Присоединения – внутренняя резьба 1/4" – 2"

Рабочее давление: 150 бар

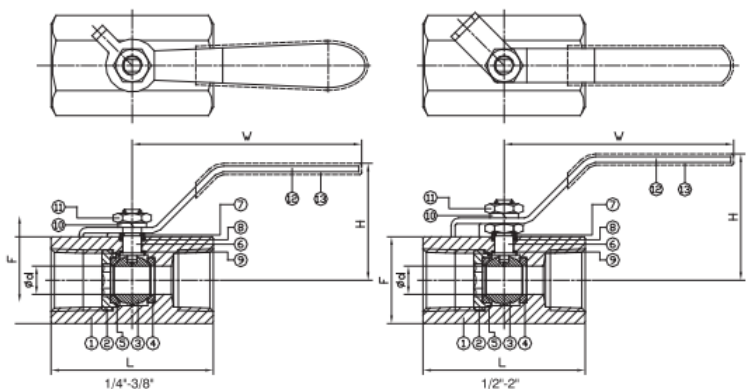
Рабочая температура: от -20 до 200 С°

Штампованный корпус

Конструкция, исключающая выбивание штока давлением среды

Антистатическая конструкция (по запросу)

Толщина стенки по ASME B16.34



№	ОПИСАНИЕ	МАТЕРИАЛ
1	КОРПУС	ASTM A105
2	УПОРНАЯ ГАЙКА	ASTM A105
3	ШАР	ASTM A351-CF8M
4	СЕДЛО	CTFE / RTFE
5	УПЛОТНЕНИЕ	CTFE / RTFE
6	ШТОК	AISI 304
7	КОЛЬЦО САЛЬНИКА	AISI 304
8	УПЛОТНЕНИЕ	CTFE / RTFE
9	УПОРНОЕ КОЛЬЦО	CTFE / RTFE
10	ПРУЖИННАЯ ШАЙБА	AISI 304
11	ГАЙКА	AISI 304
12	РУКОЯТКА	AISI 304
13	КОЖУХ РУКОЯТКИ	PVC

DN	NPT резьба		G резьба		d	L	W	H	F
	Кодировка	Резьба	Кодировка	Резьба					
8	VBXE-8-FN	NPT 1/4"	VBXE-8-FG	G 1/4"	5	43,2	60	27,5	21
10	VBXE-10-FN	NPT 3/8"	VBXE-10-FG	G 3/8"	7	47,2	79	25,5	25
15	VBXE-15-FN	NPT 1/2"	VBXE-15-FG	G 1/2"	9	62,5	118	51,9	30
20	VBXE-20-FN	NPT 3/4"	VBXE-20-FG	G 3/4"	12,5	69,9	118	59,8	36
25	VBXE-25-FN	NPT 1"	VBXE-25-FG	G 1"	15	85,9	120	67	46
32	VBXE-32-FN	NPT 1 1/4"	VBXE-32-FG	G 1 1/4"	20	93,7	146	75,5	55
40	VBXE-38-FN	NPT 1 1/2"	VBXE-38-FG	G 1 1/2"	25	101,6	146	78,5	61
50	VBXE-50-FN	NPT 2"	VBXE-50-FG	G 2"	32	114,3	152	81,5	75

