

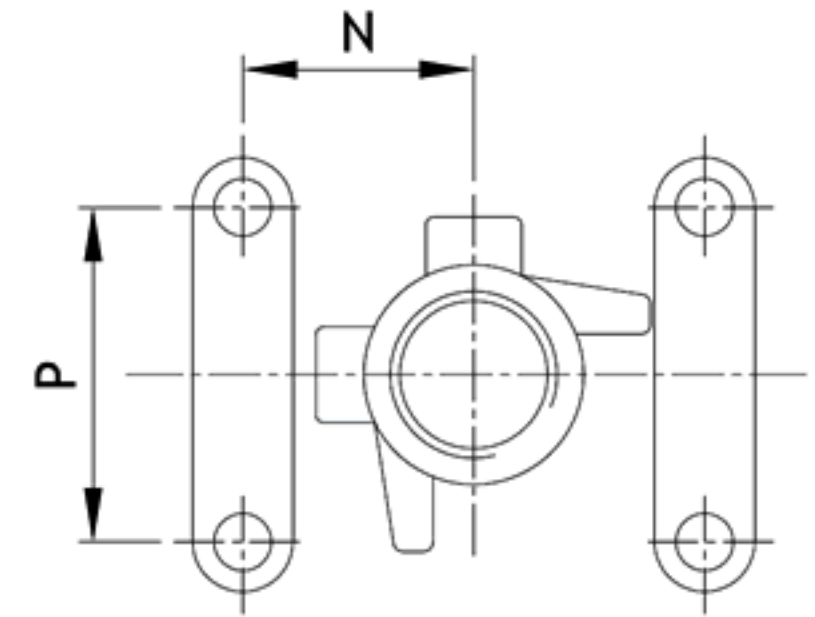
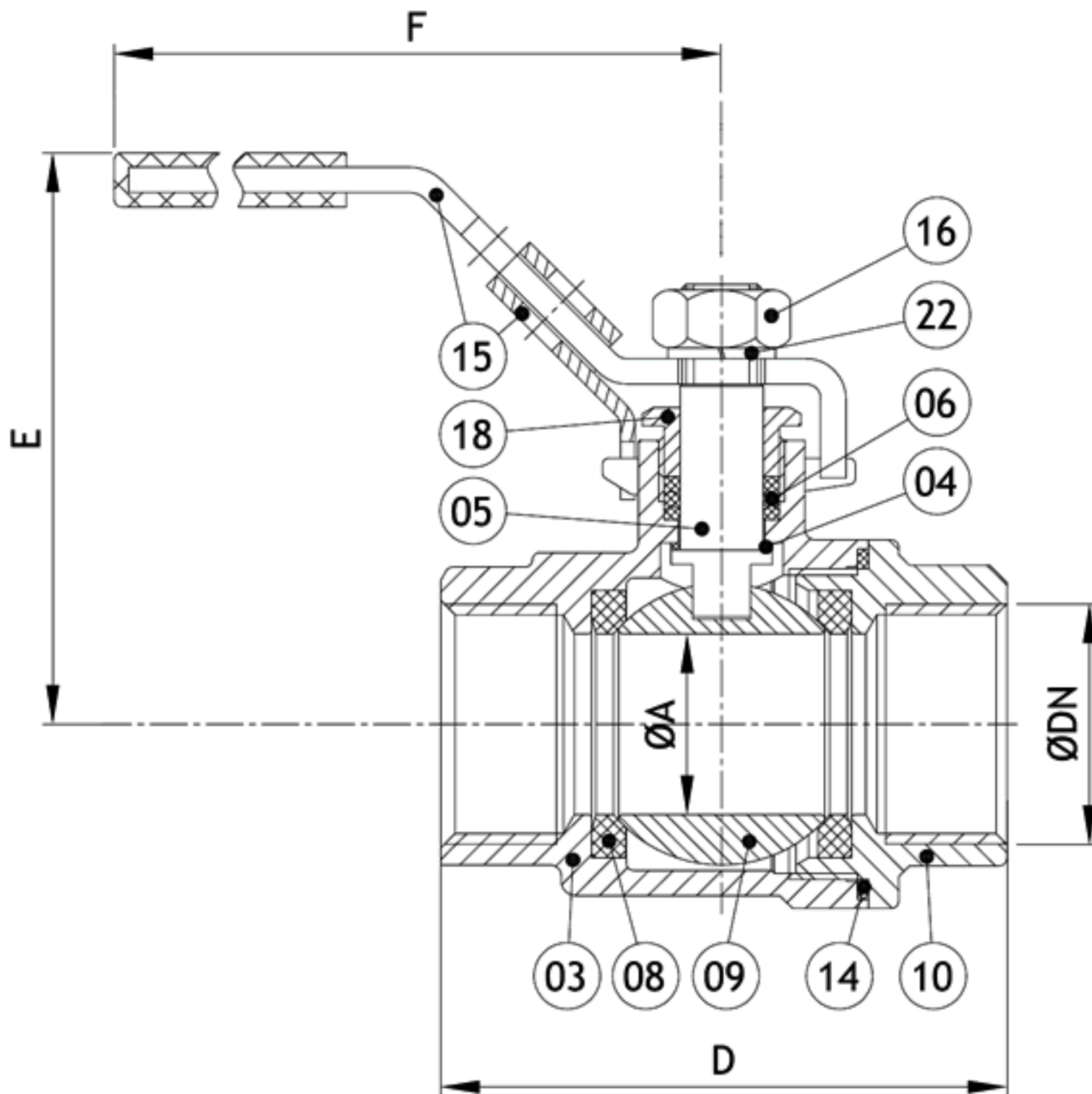
RBSTNI

Robinet monobloc

DN 08 à 80
PN 70
Taraudé **BSP & NPT**
Passage intégral

1-piece ball valve

Size 1/4" to 3"
1000 PSI
BSP & NPT thread
Full bore



DN 65-80
DN 2"1/2 - 3"

N°	Nb	Description	Matière (EN) Inox	Item	Qty	Description	Material (ASTM) S.steel
03	1	Corps monobloc ISO	1.4408	03	1	Body	CF8M
04	1	Rondelle de friction	PTFE	04	1	Stem thrust seal	PTFE
05	1	Tige de manœuvre	1.4404	05	1	Stem	316L
06	1	Garniture	PTFE	06	3	Stem packing	PTFE
08	2	Sièges	PTFE	08	2	Seat	PTFE
09	1	Tournant sphérique	1.4408	09	1	Ball	CF8M
10	1	Embout de raccordement	1.4408	10	1	Body connector	CF8M
14	1	Joints de corps	PTFE	14	1	Body seal	PTFE
15	1	Levier	1.4301	15	1	Handle	304
16	1	Ecrou de levier	1.4301	16	1	Stem nut	304
18	1	Presse étoupe	1.4301	18	1	Gland nut	304
22	1	Rondelle Grower	1.4301	22	1	Stem washer	304

DN Size	ØA	D	E	F	N	P
8	1/4"	11,6	52	56	102	28,5
12	3/8"	12,7	52	56	102	28,5
15	1/2"	15	58	65	132	28,5
20	3/4"	20	67	68	132	35
25	1"	25	78	79	153	35
32	1"1/4	32	90	84	153	38,1
40	1"1/2	38	104	94	183	38,1
50	2"	50	127,5	100	183	38,1
65	2"1/2	65	158	135	246	70
80	3"	80	186	145	246	70

